

知 H3C R4900 G2服务器在legacy下找不到NIC-10GE-2P-530F-L2网卡启动项的解决方法

BIOS jxy 2019-06-11 发表

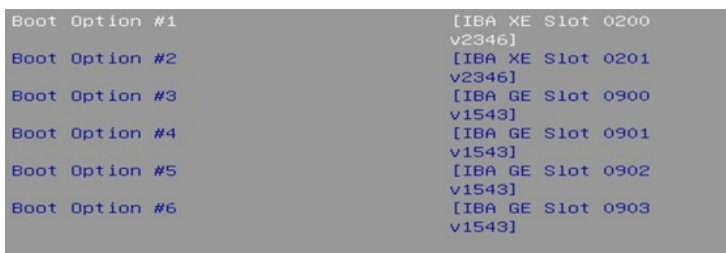
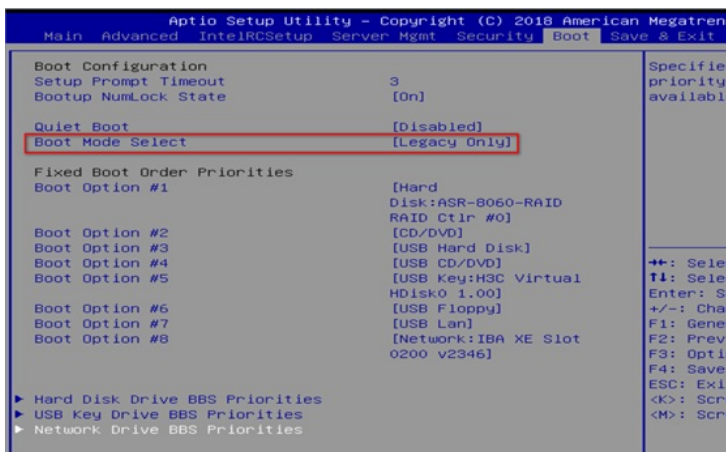
组网及说明

设备型号：R4900 G2

网卡型号：NIC-10GE-2P-530F-L2

问题描述

用户把BIOS恢复出厂默认后，在legacy BIOS的boot页签下，Network Drive BBS Priorities中无法找到NIC-10GE-2P-530F-L2网卡启动项。



过程分析

BIOS恢复默认值后，所有选项都会恢复默认。根据用户在legacy模式下通过NIC-10GE-2P-530F-L2网卡引导启动的需求，需修改以下BIOS选项：

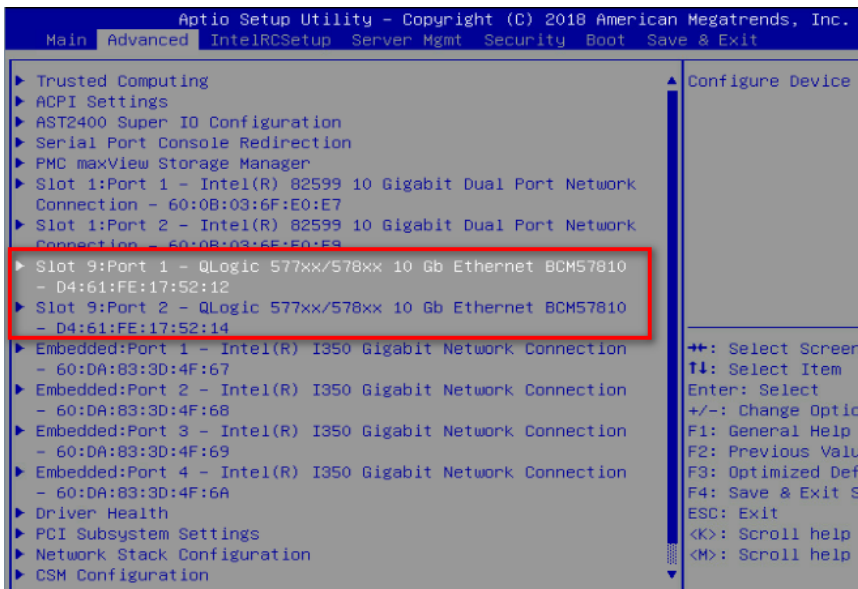
- 1、Advanced—network stack configuration, network stack、IPV4 PXE Support均配置为enabled。
- 2、Advanced—CSM Configuration, network 为legacy。
- 3、网卡自身的配置项Legacy Boot Protocol为PXE。

用户机器network stack configuration和CSM Configuration已作修改，考虑网卡配置项未设置。

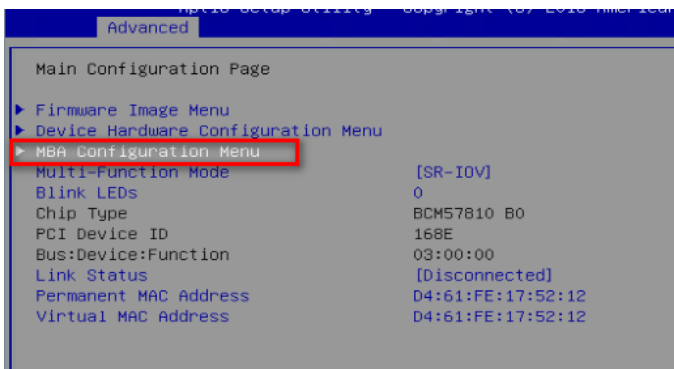
解决方法

设置网卡自身的配置项Legacy Boot Protocol为PXE的步骤：

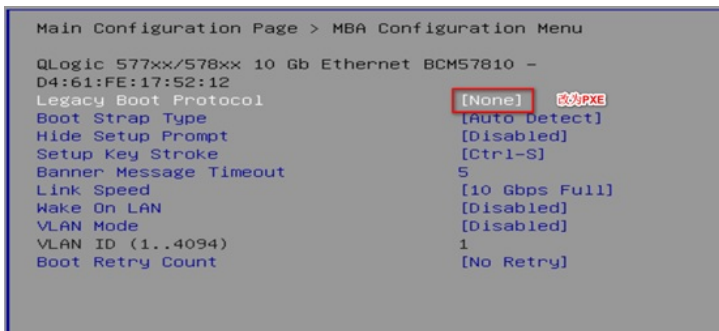
- UEFI下设置：
 - 1、advanced页签下，找到网卡入口



2. 选择MBA Configuration Menu。

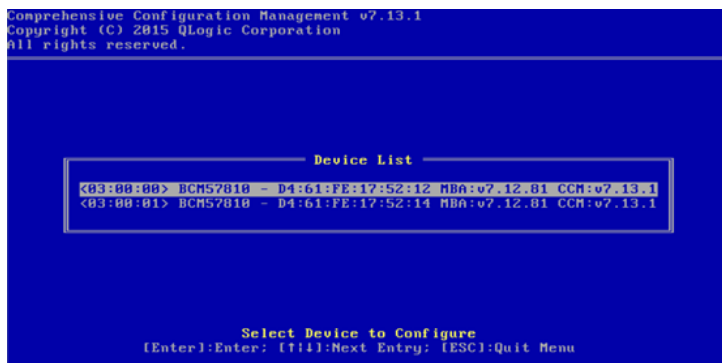


3. 将Legacy Boot Protocol修改为PXE。

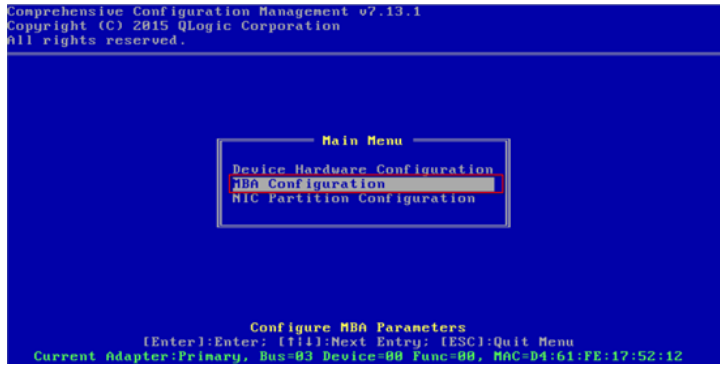


• Legacy下设置:

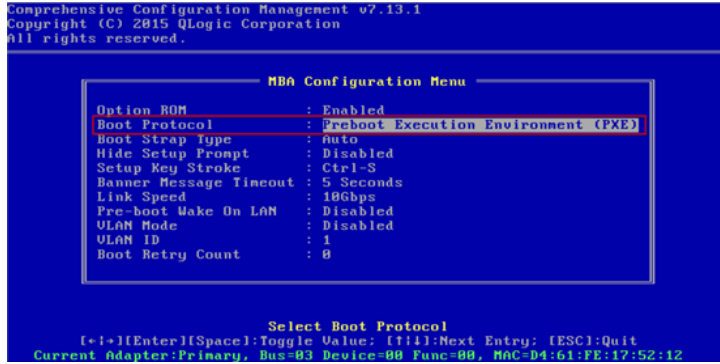
1. 在自检到NIC-10GE-2P-530F-L2时按Ctrl+R。
2. 进入Device List, 选择其中一个网口。



3. 选择MBA Configuration。



4、Boot Protocol设置为Preboot Execution Environment (PXE)。



注意：如需显示两个网口，需要对两个网口进行以上设置。

保存配置，重启进入BIOS，可以看到Network Drive BBS Priorities中多了两个网口。

