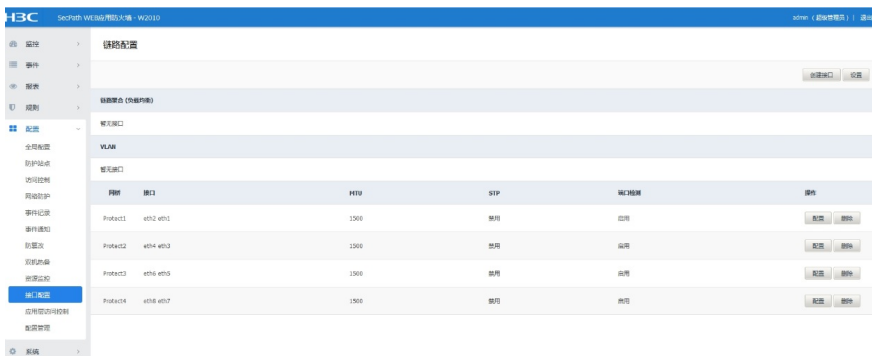
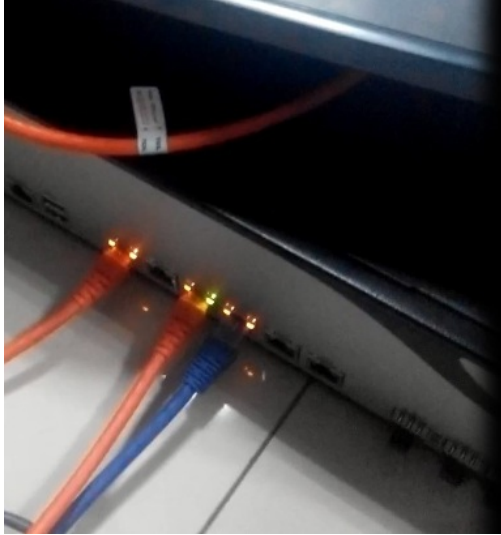


WEB 应用防火墙从正常模式自动切换到物理直通模式的解决方法

WAF 高子军 2016-04-17 发表

新开局W2020，设备的部署状态是透明代理，将设备的运行模式设置为正常模式，在接口开启端口检测之后，两个接口的指示灯闪烁几秒后就灭了，再登录到设备上面查看设备运行状态变成物理直通模式；确认WAF连接的上下行设备接口以及物理链路均没问题

无



从现场截图可以看到，现场只连接了登录设备的网线和一组上下行的网线；但是设备的四组接口上面均开启了端口检测，另外三组没有连接网线。由于另外三组接口没有连接网线，当配置了端口检测之后，检测到接口故障，设备会切换到bypass功能。

在未连接网线的接口上面开启端口检测功能，端口检测失败会导致设备启用bypass功能；只在连接设备的接口上面开启端口检测功能。

- 1、在未连接网线的端口开启检测会造成检测失败，整机bypass。
- 2、目前设备的实现原理为：如果设备上面多个接口连接服务器，当任意一个接口故障后，设备整机开启bypass功能；目前不能只针对一组端口开启Bypass功能，后续会实现。