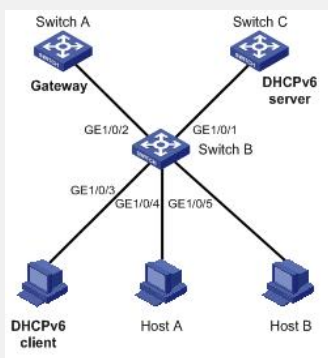


S5500系列交换机DHCPv6和SLAAC混合场景下SAVI功能的典型配置

一、组网需求:

在设备上配置SAVI特性后,设备将允许DHCPv6方式分配的地址和已绑定的无状态地址自动配置方式分配的地址发送的报文通过。

二、组网图:



Switch B通过以太网端口GigabitEthernet1/0/1连接到DHCPv6服务器,通过以太网端口GigabitEthernet1/0/3连接到DHCPv6客户端。用户Host A和Host B通过Switch B接入网关Switch A。

Switch B上GigabitEthernet1/0/1、GigabitEthernet1/0/2、GigabitEthernet1/0/3、GigabitEthernet1/0/4和GigabitEthernet1/0/5都属于VLAN 2。主机可以通过DHCPv6方式和自动地址分配方式获取地址。

三、配置步骤:

开启SAVI功能。

```
system-view
```

```
[SwitchB] ipv6 savi strict
```

使能IPv6转发功能。

```
[SwitchB] ipv6
```

使能DHCPv6 Snooping功能。

```
[SwitchB] ipv6 dhcp snooping enable
```

将端口GigabitEthernet1/0/1、GigabitEthernet1/0/2、GigabitEthernet1/0/3、GigabitEthernet1/0/4和GigabitEthernet1/0/5加入VLAN 2。

```
[SwitchB] vlan 2
```

```
[SwitchB-vlan2] port gigabitethernet 1/0/1 gigabitethernet 1/0/2 gigabitethernet 1/0/3 gigabitethernet 1/0/4 gigabitethernet 1/0/5
```

在VLAN 2内使能DHCPv6 Snooping功能。

```
[SwitchB-vlan2] ipv6 dhcp snooping vlan enable
```

```
[SwitchB] quit
```

配置GigabitEthernet1/0/1端口为DHCPv6 Snooping信任端口。

```
[SwitchB] interface gigabitethernet 1/0/1
```

```
[SwitchB-GigabitEthernet1/0/1] ipv6 dhcp snooping trust
```

```
[SwitchB-GigabitEthernet1/0/1] quit
```

使能ND Snooping功能和ND Detection功能。

```
[SwitchB] ipv6 nd snooping enable link-local
```

```
[SwitchB] ipv6 nd snooping enable global
```

```
[SwitchB] vlan 2
[SwitchB-vlan2] ipv6 nd snooping enable
[SwitchB-vlan2] ipv6 nd detection enable
[SwitchB-vlan2] quit
# 配置GigabitEthernet1/0/2端口为ND detection信任端口。
[SwitchB] interface gigabitethernet 1/0/2
[SwitchB-GigabitEthernet1/0/2] ipv6 nd detection trust
[SwitchB-GigabitEthernet1/0/2] quit
# 在下行端口GigabitEthernet1/0/3、GigabitEthernet1/0/4和GigabitEthernet1/0/5
上配置IPv6动态绑定功能。
[SwitchB] interface gigabitethernet 1/0/3
[SwitchB-GigabitEthernet1/0/3] ipv6 verify source ipv6-address mac-address
[SwitchB-GigabitEthernet1/0/3] quit
[SwitchB] interface gigabitethernet 1/0/4
[SwitchB-GigabitEthernet1/0/4] ipv6 verify source ipv6-address mac-address
[SwitchB-GigabitEthernet1/0/4] quit
[SwitchB] interface gigabitethernet 1/0/5
[SwitchB-GigabitEthernet1/0/5] ipv6 verify source ipv6-address mac-address
```

四、配置关键点：

1. 此配置适用于DHCPv6和SLAAC混合场景。
2. S5500系列交换机从R2210版本开始支持SAVI功能。