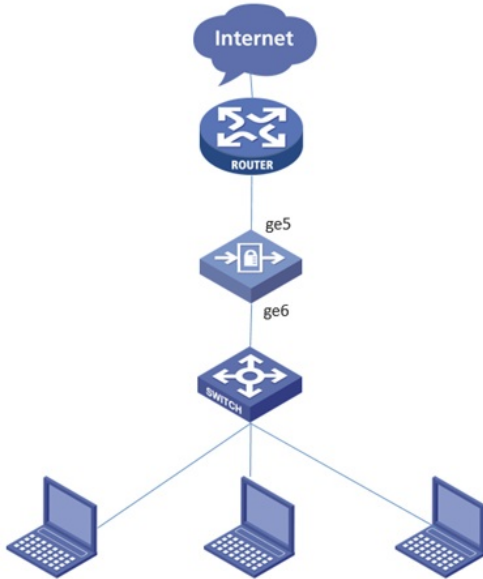


组网及说明

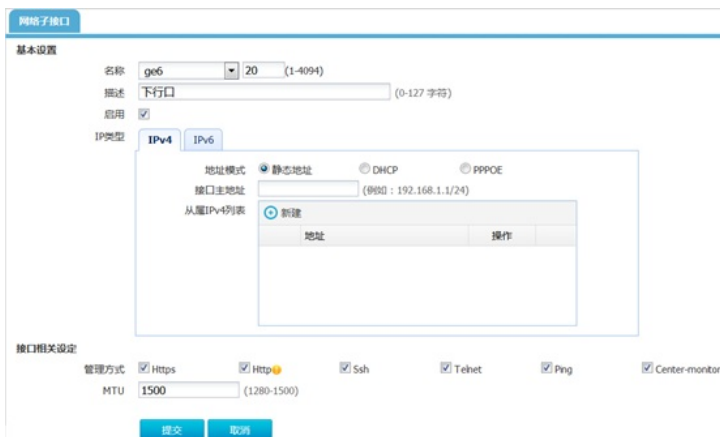


ACG1000做透明模式，交换机上行口为trunk口，业务报文带vlan标签通过ACG1000。业务vlan为20

配置步骤

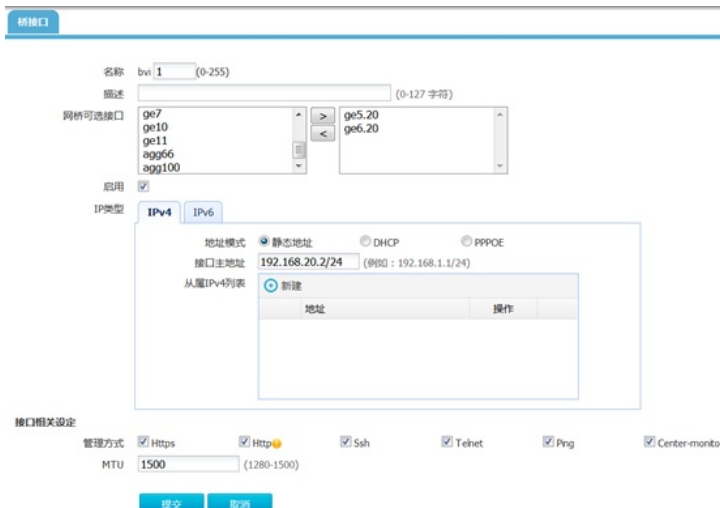
(1) 创建子接口

网络配置>接口>子接口，点击<新建>。选择接口编号，填写相应vlan号。



(2) 将物理接口和子接口分别加入两个网桥口。

网络配置>接口>网桥接口，点击<新建>。加入两个创建好的网桥接口，填写相应地址，勾选相应接口管理方式。



物理接口	子接口	网络接口	聚合接口	隧道接口	无线接口	安全域
		新建	删除			
接口名称	描述	包含接口	IP地址	IPv6地址		
1	bvt1	ge5.20, ge6.20	192.168.20.2/24			
2	bvt2	ge5, ge6				

(3) 配置用户认证属性, 允许多用户登录

用户管理>认证设置>本地WEB认证

本地WEB认证

用户登录唯一性检查

单一帐号登录

允许多用户登录

允许个数 无限制 允许登录数 (2-1000)

更多设置

客户端超时 流量超时 (10-144000分钟)

强制重复登录间隔 (10-144000分钟)

无感知 (10-144000分钟)

重定向URL (0-127字符, 请设置 http/https 前缀 且仅设一条URL)

(4) 配置地址对象

对象管理>地址>ipv4地址对象, 点击<新建>。

地址对象

名称 (1-31字符)

描述 (0-127字符)

地址项目 子网地址 范围地址 主机地址 域名 添加到列表

(例如: 192.168.1.1/24)

已添加项目	类型	地址	操作
1	network	192.168.20.1/24	删除

排除地址 (多项用, 隔开, 格式如: 1.1.1.1,3.3.3.3-4.4.4.4,baidu.com)

(5) 配置认证策略

用户管理>认证策略

认证策略

源接口

源地址

目的接口

目的地址

认证方式

时间

(6) 创建用户

用户管理>用户, 点击<新建>。

用户

名称 (1-63字符)

认证方式 本地认证 RADIUS LDAP 静态绑定IP 静态绑定MAC

密码 (6-31字符)

确认密码 (6-31字符)

允许修改密码

启用

描述 (0-127字符)

绑定用户组 用户组

- 1、 ACG1000的物理口添加到bvi口的话无法终结带vlan标签的报文。
- 2、 如果ACG1000的bvi口要终结vlan标签的话，要将ACG1000的子接口加到bvi口。
- 3、 要终结哪个vlan，就创建相应点几的子接口。
- 4、 物理接口和子接口要加入不同的网桥，要不然会出现bvi口不通的情况。
- 5、 多个子接口的情况下，每个子接口分别加入一个网桥。