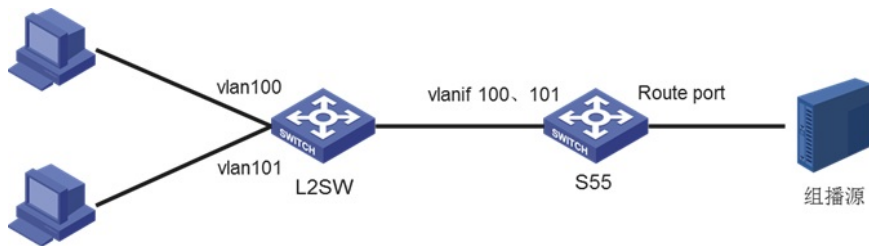


知 S5500-EI vlanif下配置igmp static-group后对应vlan下收不到组播流量

组播VLAN 张志潮 2019-09-02 发表

组网及说明



组网如图所示。

问题描述

在vlanif 100, 101下增加如下命令：

```
#
igmp static-group 239.90.2.1
#
```

L2SW对应vlan下的终端收不到该组播组的流量。配置之前组播流量正常。

过程分析

查看命令手册对该命令的解释：

在配置了静态加入组播组或组播源组后，接口将作为该组播组的虚拟组成员存在，从而可以接收发往该组的组播数据，以测试组播数据的转发。

实际上就是将组播流量引到该vlanif下。

实际应用场景：

1. 接口下设备没有发送igmp-report报文的能力，但又需要加组
2. 接口下成员设备固定，不需要定期查询

S55上配置无误，检查下面L2SW的配置，发现对应接口下只划分了vlan，没有配置igmp-snooping static-group。问题定位。

```
#
interface GigabitEthernet2/0/7
port access vlan 100
poe enable
undo dot1x handshake
undo dot1x multicast-trigger
dot1x unicast-trigger
#
```

解决方法

L2SW接口下增加如下配置：

```
#
igmp-snooping static-group 239.90.2.1 vlan 100
#
```

注意：

如果是普通三层口，只需要在三层口下配置igmp static-group即可。

如果是VLAN接口静态加入组播组或组播源组，除了要在该VLAN接口上配置外，还须在其对应VLAN的成员端口上使用igmp-snooping static-group