

## 组网及说明

### 1. 配置需求或说明

#### 1.1 适用产品系列

本案例适用于如：HP/Aruba 2530-8G/24G/48G PoE+ Switch、HP/Aruba 2530-8/24 PoE+ Switch、HP/Aruba 2530-24G/48G Switch、HP/Aruba 2530-8/24/48 Switch、Aruba 2540 24G/48G 4SFP+ Switch、Aruba 2540 24G/48G PoE+ 4SFP+ Switch等系列的交换机。

#### 1.2 组网图

连通性：PC与交换机通过网线连接，互通即可，暂时关闭PC的防火墙功能。



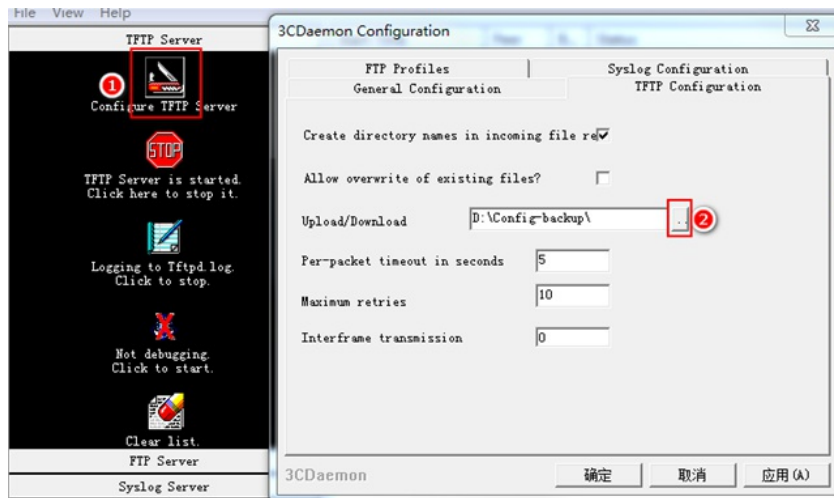
## 配置步骤

### 1. 备份配置文件方法

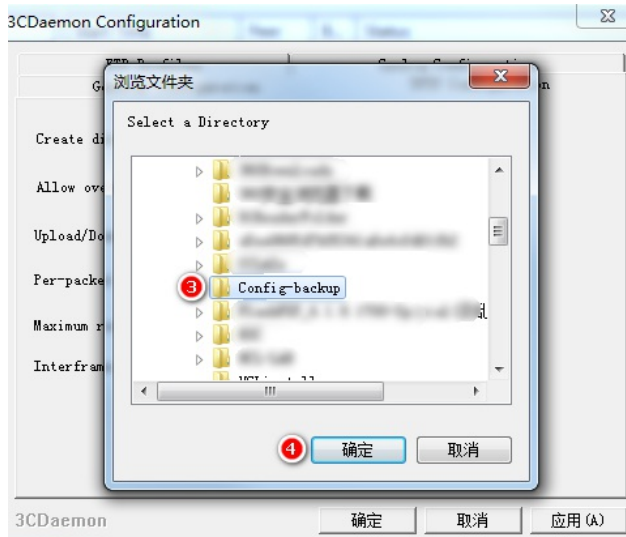
#### 1.1 搭建TFTP服务器

TFTP软件：PC安装TFTP软件，以3CDaemon为例。

#打开3CD软件，更改TFTP上传\下载路径



#选择自定义路径，以D:\Config-backup为例，用于保存配置文件



## 1.2 导出配置文件方法

#保存当前配置

```
ProCurve#write memory
```

#将配置文件通过tftp软件 ( 3CD ) 保存至PC

```
ProCurve# copy startup-config tftp 12.1.1.2 config-backup.cfg
```

#上传完毕后，3CD软件显示done

Start Time	Peer	B...	Status
Oct 29, 2019 10:53:29	12.1.1.1	361	Rcv of [redacted].cfg done, 361 bytes in 0 secs.(0 KB/sec)

## 1.3 导入配置文件方法

#导入配置后，需重启生效

```
ProCurve# copy tftp startup-config 12.1.1.2 config-backup.cfg
```

```
Device may be rebooted, do you want to continue [y/n]? y
```

配置关键点