

Quidway S5600系列交换机R1510P02版本发布

一、使用范围及配套说明:

Quidway S5600系列交换机R1510P02版本正式发布, 使用范围为国内和海外市场。
版本配套关系请参考如下配套关系:

产品系列	Quidway S5600
型号	S5624P S5648P S5624P-PWR S5648P-PWR S5624F
内存需求	Min 128M
FLASH需求	Min 16M
BOOTROM版本号 (主板)	V405
BOOTROM版本号 (扩展板)	V220
目标文件名称	S5600-VRP310-R1510P02.bin S5600-VRP310-R1510P02-S168.bin
QUIDVIEW版本号	Quidview 3.10 DM-R3110(优先使用该版本) Quidview 3.10 NCC-R3110(优先使用该版本) Quidview 3.10 NMF-R3110(优先使用该版本)
CAMS版本号	CAMS 1.20-R3105及以上版本
WEB版本号	Version 3.1.5-0040
备注	S5600-VRP310-R1510P02-S168.bin和S5600-VRP310-R1510P02.bin是不同的软件, 前者的ssh加密算法为168bits, 后者的加密算法为56bits。

二、增减特性说明:

新增特性:

无

删除特性:

无

修改特性:

无

三、相比前一版本解决的问题说明:

1. 问题一[OLSD28915]

首次发现版本: VRP310-R1510

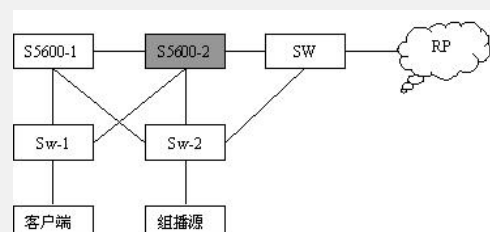
问题产生的条件: 使用过undo startup saved-configuration清空下次启动配置文件, FLASH中存在vrpcfg.cfg配置文件, 但不存在vrpcfg.def出厂默认配置文件; 在BOOTROM中指定下次启动配置文件, 且文件名为vrpcfg.cfg。

问题现象: 满足以上条件后, 尽管Flash中有vrpcfg.cfg配置文件, 设备以上述版本启动时仍会空配置启动 (Startup configuration file does not exist.), 导致升级前的配置不生效。

2. 问题二[OLSD28629]

首次发现版本: VRP310-R1510

问题产生的条件: 运行组播业务时, 如果到组播源的单播路由频繁振荡, 组播表项可能出错, 设备可能出现异常。下面举例进行说明: S5600-1和S5600-2之间运行VRRP, 全网运行PIM SM协议, 三层交换机Sw-1和Sw-2上使能igmp-snooping。S5600-2到组播源有两条等价路由, 下一跳分别是S5600-1和Sw-2, 默认情况下使用下一跳为Sw-2的路由。在客户端所在的共享网段中, S5600-1是DR。当客户端请求使用组播业务时, S5600-1处理IGMP report报文并向Sw-2发送PIM JP报文, JP报文逐级上送, 经过S5600-2最终到达RP。如果S5600-2上的单播路由由频繁振荡, 而PIM的RPF接口又随之变化, 那么S5600-2上的组播表项可能出错, 设备可能出现异常。



问题现象：组播表项可能出错，设备可能出现异常。

如要完整的了解该版本累计解决的软件BUG，请参看配套发布的《Quidway S5600-V RP310-R1510P02 版本说明书》。

如有问题，请联系华为三康技术有限公司服务热线：4008100504，8008100504。