

S8500产品单板温度异常问题处理方法

一、故障处理流程

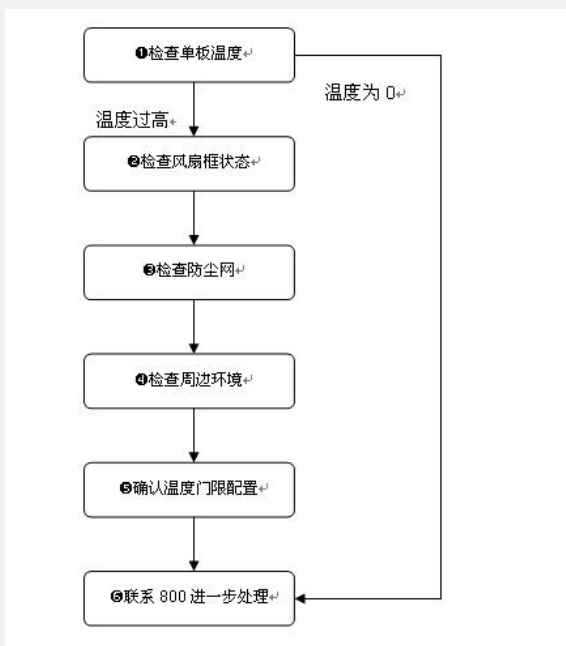


图1 单板温度异常故障处理流程

二、故障处理步骤

1) 步骤1

使用display environment检查系统各单板温度，确定单板温度是否正常。

<S8500>display environment

System temperature information (degree centigrade):

Board	Temperature	Lower limit	Upper limit
0	88	10	70
1	48	10	70

如果存在单板温度超过上行门限值数值，表明温度过高，请转步骤2；如果单板温度为0或者为负数，请直接转步骤6。

2) 步骤2

使用display fan确定风扇框是否正常，是否能够出风，如果确定风扇框不正常，请参照风扇框定位步骤进行处理。如果风扇框工作正常，请转步骤3。

3) 步骤3

请检查防尘网是否被堵塞，拔出防尘网并清洗干净，再插入确定单板温度是否恢复正常，如果温度仍然不正常，请转步骤4。

4) 步骤4

请检查当前设备运行的机房环境，是否机房温度过高导致单板温度过高。如果机房温度过高，需要增加制冷设备。如果环境温度正常，请转步骤5。

5) 步骤5

请检查单板温度的配置信息，确认是否温度门限设置太低导致。如果设置门限太低，修改单板温度门限（正常情况单板温度上限设置为70）。

6) 步骤6

如果温度仍然不正常，请联系800进一步处理。