

S8500产品主控板无法启动问题处理方法

一、故障处理流程

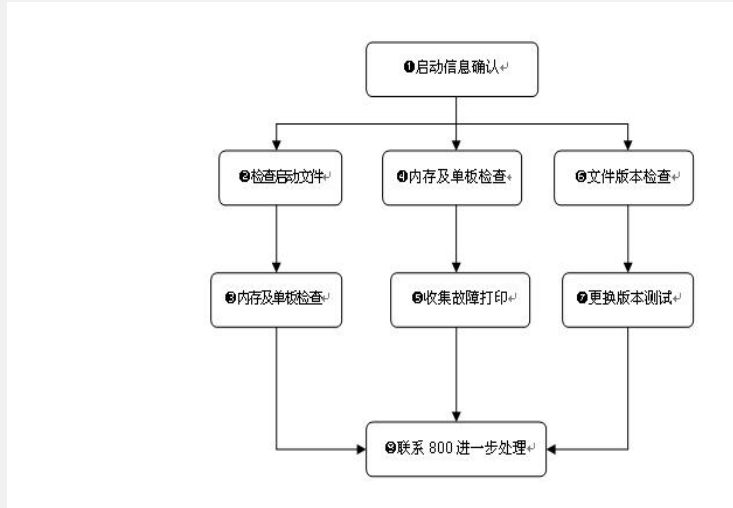


图1 主控板无法启动故障处理流程

二、故障处理步骤

1) 步骤1

观察BOOTROM启动信息，判断系统无法启动原因。

如果显示启动文件类错误，转步骤2处理；如果启动文件确认正常，BOOTROM提示信息中发现错误信息或者信息不全，则转步骤4处理；如果BOOTROM启动正常，系统在STARTING 0X10000.....后反复重启，则转步骤6处理。

2) 步骤2

出现文件异常，典型信息为BOOTROM提示CRC错误，或者找不到启动文件。请重新加载启动文件，并检查FLASH或者CF卡中文件版本是否与版本说明书描述一致。如果不一致，请重新加载，并设置该文件为当前启动文件。如果确认加载文件正确，并且设置正确的加载路径，请转步骤3。

3) 步骤3

拔出单板，检查内存条是否插紧，单板是否插紧。内存条和单板插紧后，依然无法正常启动，请直接转步骤8。

4) 步骤4

如果BOOTROM启动信息有错误信息，则根据提示的信息初步判断相关器件出现故障。再次启动，看是否必现。如果必现，检查单板是否插牢固，内存条是否插紧，如果仍然无法启动请更换单板。

5) 步骤5

如果BOOTROM启动中，系统停留在某些启动阶段。收集启动信息。同时复位单板，确认是否能启动。确认无法启动且单板插入牢固，则更换单板。

6) 步骤6

系统在显示STARTING 0X10000.....后反复重起，请检查BOOTROM版本是否与主机版本配套。如果确认版本关系正确，请转步骤7。

7) 步骤7

下载其它旧版本测试，确定是否能够启用，如果也无法启动，请转步骤8。

8) 步骤8

如果上述步骤无法定位问题，请联系800进一步处理。