

S8500产品业务板或接口板无法注册或加载不成功问题处理方法

一、故障处理流程

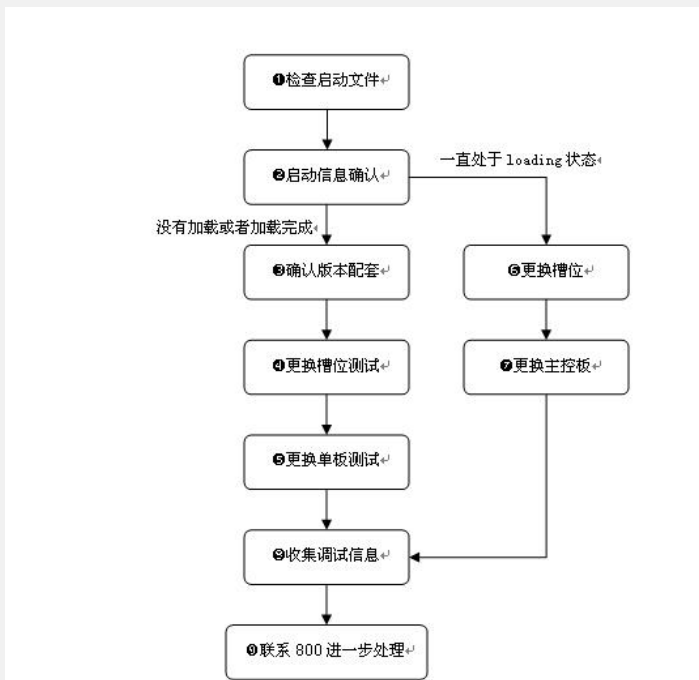


图1 业务板无法启动故障处理流程

二、故障处理步骤

1) 步骤1

使用display boot-loader命令查看当前启动文件是否存在，文件大小是否与发布版本一致。确认版本信息正确，请转步骤2。

<S8500>display boot-loader

The app to boot of board 6 at the next time is: flash:/s8500-vrp310-r1227p03.app

The app to boot of board 6 at this time is: flash:/s8500-vrp310-r1227p03.app

2) 步骤2

接口板插入后，在控制台查看系统输出信息。控制台没有显示任何提示信息或者显示Board is inserted in Frame 0 Slot 1后不再有任何提示，说明接口板存在问题，请转步骤3；控制台打印Board finished loading software in Frame 0 Slot 1后重启，说明接口板存在问题或者主控板和接口板的版本不一致，请转步骤3；控制台一直在打印Board is loading software in Frame 0 Slot 1，说明接口板和主控板的通讯存在问题，有可能是主控板或者该槽位背板存在问题，请转步骤6。

3) 步骤3

检查版本配套资料，确定当前版本是否支持此类型的单板，bootrom版本是否配套。信息确认没有问题，请转步骤4。

4) 步骤4

更换槽位测试，把单板插入到其他槽位，确定是否能够启动。如果仍然无法启动，请转步骤5。

5) 步骤5

更换其他的接口板，确定是否能够正常启动。如果更换其他的接口板能够正常启动，说明原来的接口板存在问题，需要更换接口板解决。如果更换其他的接口板仍然存在异常，请直接转步骤8。

6) 步骤6

更换接口板槽位进行测试，确定更换槽位后是否正常。更换槽位后仍然存在异常，则需要先更换接口板进行测试。如果更换接口板后正常，说明接口板存在问题，需要更换。如果更换接口板仍然存在异常，请转步骤7。

7) 步骤7

更换主控板测试，确定更换主控板后能否恢复正常。更换后正常，说明主控板存在问题。更换后仍然存在异常，请转步骤8。

8) 步骤8

收集单板加载调试信息

<S8500>terminal debugging

< S8500>terminal monitor

< S8500>_debug program information

FILE: ../../../../software/lsw/devm/dev_di.c, LINE: 1080, MID: 6 BID: 6DI_
ERR_35 happened, count:5

*0.2080978600 Quidway DEV/8/DEV_DBG:

FILE: ../../../../software/lsw/devm/dev_di.c, LINE: 1080, MID: 6 BID: 6DI_
ERR_35 happened, count:5

FILE: ../../../../software/lsw/devm/dev_disp.c, LINE: 785, MID: 1 BID: 6

Left 4 msges

*0.2080985619 Quidway DEV/8/DEV_DBG:

FILE: ../../../../software/lsw/devm/dev_disp.c, LINE: 785, MID: 1 BID: 6

Left 4 msges

FILE: ../../../../software/lsw/devm/dev_disp.c, LINE: 785, MID: 1 BID: 6

Left 1 msges

收集完成后请关闭

< S8500>undo _debug program information

9) 步骤9

如果上述步骤无法定位问题，请联系800进一步处理。