

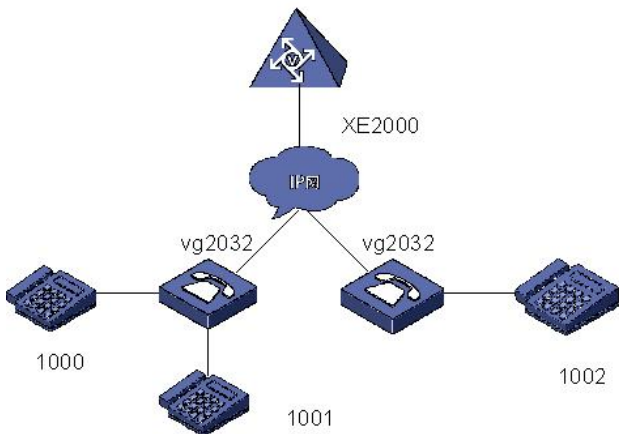
### XE200/2000语音服务器“自动接线员”功能的配置

#### 一、组网需求:

两台VG2032均注册到XE200上, 在XE200上配置“自动接线员”号码, 当组网中任何一部电话拨打“自动接线员”号码的时候, 能够听见预先设置好的二次拨号提示音(如“欢迎致电XXX公司, 按1转技术部, 按2转市场部, 按0转人工服务), 然后按键进行二次拨号。

对于本案例中, 完成配置以后, 1000号码拨打9999号码, 听见语音提示以后, 按“1#”会转接到1001, 按“2#”会转接到1002。

#### 二、组网图:



采用两台VG2032和XE200综合组网, 其中VG2032 A下挂两部电话, 号码分别为1000和1001, VG2032 B下挂一部电话, 号码为1002。

#### 三、配置步骤:

1. 将系统默认使用的所有提示音上传到XE200语音服务器上。

目前XE200/2000的VRP版本不包括业务提示音, 必须手工将软件包中的wav文件上传到XE200/2000服务器上, 同时配置对应的索引号。具体操作请参考配置手册中的“媒体服务器配置”。

2. 录制并且上传“自动接线员”提示音。

目前XE200/2000服务器支持G711a和G729两种编码, 此案例中采用G711a编码的语音提示。我们可以使用微软自带的录音机来录制语音提示, 步骤如下:

打开“程序—附件—娱乐—录音机”, 点击“录制”键开始录音, 结束后点击“结束”键。



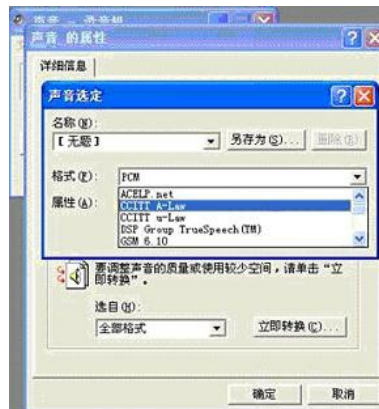
保存之前, 点击“文件—属性”



进入格式转换界面, 选中“CCITT A-law”格式 (即G711a)



然后保存文件。这里假设我们保存后的文件为“10001.wav”，可以通过查看“文件属性—摘要”确定文件格式是否正确



3.将录制的“自动接线员”提示音上传到XE200语音服务器上。  
可以在XE200上启用ftp server功能，然后从PC上upload。注意文件上传的路径。此案例中我们直接上传到flash/目录下。上传的具体步骤和路由器上传文件类似，不再赘述。

#### 4.VG2032 A的典型配置

```
interface Ethernet0
    ip address 10.1.1.5 255.255.255.0
    !
.....
    entity 1000 pots
        match-template 1000
        line 0
        !
    entity 1001 pots
        match-template 1001
        line 1
        !
    entity 2000 voip
        match-template 9999      ///这个就是自动接线员号码
        address ras
        fast-connect             ///配置快启
        outband h225            ///配置带外传输
        !
    gk-client
    gk-id xe200 gk-addr 10.1.1.254
    gw-address ethernet 0
    gw-id gw01
    ras-on
.....
```

#### 5.VG2032 B的典型配置

```
interface Ethernet0
    ip address 10.1.1.6 255.255.255.0
    !
.....
```

```

entity 1000 pots
  match-template 1002
  line 0
entity 2000 voip
  match-template 9999      ///9999就是自动接线员号码
  address ras
  fast-connect            ///配置快启
    outband h225          ///配置带外传输
  gk-client
  gk-id xe200 gk-addr 10.1.1.254
  gw-address ethernet 0
  gw-id gw02
  ras-on
.....
6.XE200的典型配置
.....
FTP server enable
#
local-user ftp password simple ftp
local-user ftp service-type ftp
#
.....
interface Ethernet0/0
ip address 10.1.1.254 255.255.255.0
.....
#
process-server
ps-config xe200 interface Ethernet0/0
heartbeat password xe
ls-mode 0 local
start
#
gatekeeper
start
#
media-server
ms-config ms interface Ethernet0/0
start
#
media-ability
#
language chinese
#
format G711a
set-media 5400 /wav/5400.wav
set-media 5401 /wav/5401.wav
.....      ///注意，这里必须配置完整的、正确的系统默认的所有索引号
set-media 10001 /10001.wav  ///配置“自动接线员”语音提示的索引，注意文件目录
#
location-server
#
media-server ms
language chinese
#
process-server xe200
heartbeat password xe
#
service
#
auto-operator 9999      ///配置自动接线员号码
prompt 10001           ///配置自动接线员对应的语音索引
extension 1 1001       ///配置按键对应的转接号码，即按1转到1001
extension 2 1002
#

```

```

gateway gw01
dynamic-ip enable
codec audio pcma packet-length 3 ///必须配置网关采用G711a编码方式
device-type h323
#
gateway gw02
dynamic-ip enable
codec audio pcma packet-length 3 ///必须配置网关采用G711a编码方式
device-type h323
.....
<XE200>dir
Directory of flash:/
 0 -rw-   990 Apr 20 2006 16:02:45  vrpcfg.cfg
 1 -rw- 6746219 Feb 23 2006 09:04:26  xe200-new.bin
 2 -rw- 524288 Jun 14 2009 13:17:48  bootromfull
 3 -rw-   765 Apr 13 2006 17:27:46  vrpcfg.bak
 4 -rw-   735 Apr 14 2006 10:36:21  vrpcfg1.bak
 5 -rw- 7129227 Apr 14 2006 20:21:29  xe200(0)-8041v200r002b02d007.bin
 6 -rw-  42060 Apr 20 2006 16:20:08  1000.wav
 7 -rw- 554066 Apr 20 2006 16:27:01  1010.wav

```

#### 四、配置关键点:

##### 1.软件版本

VG必须采用VRP180-L0017以上(包含0017)的版本

XE必须采用XE200-VRP330-E0112(包含E0112)的版本

##### 2.配置要点

2.1录音格式必须为G711a或者G729,如果采用G711a格式,可以使用微软自带的录音机软件录制。如果采用G729格式,必须使用格式转换软件,将G711a格式转换为G729格式;

2.2在设置语音提示索引的时候,必须设置正确的路径,本案例中10001.wav文件上传到flash:/目录下,所以采用配置:

```
set-media 10001 /10001.wav
```

如果上传到flash:/wav文件夹下,那么需要采用配置

```
set-media 10001 /wav/10001.wav
```

2.3听见语音提示音以后,二次拨号的时候,必须以“#”号结束;

2.4 XE200/2000默认采用G729编码进行协商,本案例中我们采用了G711a格式播放语音提示,所以必须在网关视图下配置编解码方式为G711a(codec audio pcma packet-length 3);

2.5为了将二次拨号的号码发送给XE200/2000,必须在“自动接线员”号码对应的VoIP实体下面配置outband h225;

2.6为了能够听见语音提示,必须在“自动接线员”号码对应的VoIP实体下面配置fast-connect;

2.7必须保证VG正常注册,同时process-server、media-server和location-server之间的心跳连接正常。可以查看display process-server location-server status和display media-server location-server status的状态是否为authorized。