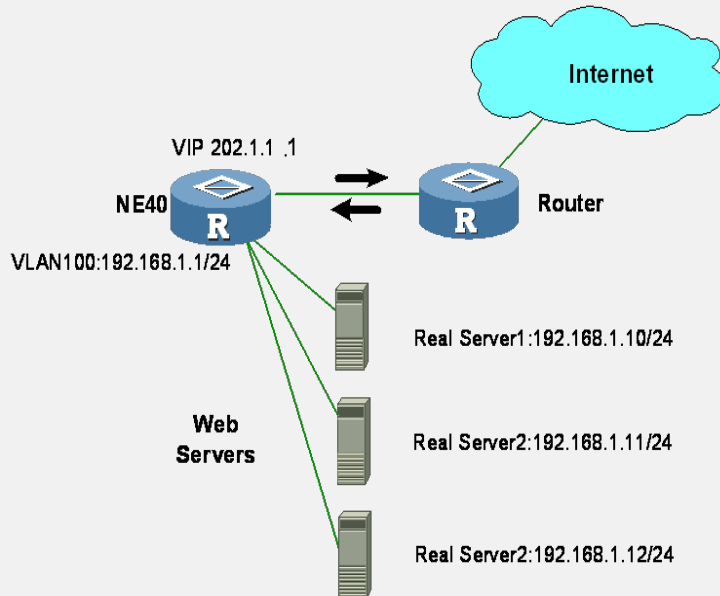


### Quidway NE40 Webswitch 四层负载均衡的配置

#### 一、组网需求:

使用负载均衡特性, 需要配置服务器对应的VLAN及真实服务器、服务器组、虚服务等。

#### 二、组网图:



#### 三、配置步骤:

该配置案例适用于NE40 VRP3.1版本

配置NE40:

# 配置服务器对应的VLAN100的接口IP地址, 并把VLAN100使能Webswitch。

```
[Quidway] vlan 100
```

```
[Quidway-vlan100] port ethernet 13/0/0
```

```
[Quidway-vlan100] quit
```

```
[Quidway] interface ethernet 13/0/0
```

```
[Quidway-Ethernet13/0/0] undo shutdown
```

```
[Quidway-Ethernet13/0/0] quit
```

```
[Quidway] interface Vlanif 100
```

```
[Quidway-Vlanif100] ip address 192.168.1.1 255.255.255.0
```

```
[Quidway-Vlanif100] webswitch enable
```

```
[Quidway-Vlanif100] quit
```

# 配置VIP和VLAN的绑定关系。

```
[Quidway] webswitch 13
```

```
[Quidway-webswitch13] vip 202.1.1.1 255.255.255.0 vlan 100
```

# 配置真实服务器100到102。

```
[Quidway-webswitch13] rserver 100 to 102 rip 192.168.1.10
```

# 配置服务器组huawei-group, 并把真实服务器100到102加入。

```
[Quidway-webswitch13] server-group huawei-group
```

```
[Quidway-webswitch13-group-huawei-group] add-rserver 100 to 102
```

# 配置虚服务, 并加入对应的服务器组。

```
[Quidway-webswitch13] vserver huawei-service ipaddress 202.1.1.1 port 80 tcp
```

```
[Quidway-webswitch13-vserver-huawei-service] add-server-group huawei-group
```

#### 四、配置关键点:

真实服务器向外界通告的不是自身的IP地址, 而是VIP。一个VIP可以被多个服务器群使用。而外网用户如果想访问服务器, 也是直接向VIP发起请求。所以要预先通告VIP的路由。在配置上述命令的时候, NE40会自动生成VIP的网段路由, 因此建议用户仅配置合适的掩码。

例如, 后台的服务器群只需要配置一个VIP, 则建议掩码长度配置为32位。

```
[Quidway-webswitch13] vip 202.119.2.2 255.255.255.255 vlan 100
```

如果后台的服务器群需要多个VIP, 并且VIP连续, 则建议配置相应适合的掩码长度。

```
[Quidway-webswitch13] vip 202.119.2.2 255.255.255.248 vlan 100
```

如果VIP是不连续的，则建议配置多个32位掩码。

```
[Quidway-webswitch13] vip 202.119.2.2 255.255.255.255 vlan 100
```

```
[Quidway-webswitch13] vip 202.119.2.5 255.255.255.255 vlan 100
```