

S8500交换机静态路由的配置

一、简单介绍

静态路由是一种特殊的路由，它由管理员手工配置而成。通过静态路由的配置可建立一个互通的网络，但这种配置问题在于：当一个网络故障发生后，静态路由不会自动发生改变，必须有管理员的介入。

在组网结构比较简单的网络中，只需配置静态路由就可以使路由器正常工作，仔细设置和使用静态路由可以改进网络的性能，并可为重要的应用保证带宽。

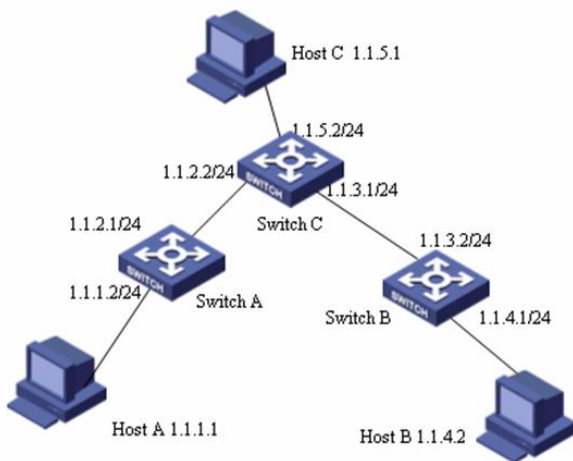
另外，需要注意的是，配置静态路由由要保证配置的完整性，保证回来的路由可达。

二、S8500设备配置实例

1. 组网需求

如下图所示，在三台Switch上通过配置静态路由，使得三台在不同网段的PC之间可以相互通讯。

2. 组网图



静态路由典型应用组网图

3. 配置步骤

如上图所示，所有IP地址的掩码均为255.255.255.0

1) 配置交换机Switch A的静态路由

```
[Switch A] ip route-static 1.1.3.0 255.255.255.0 1.1.2.2
```

```
[Switch A] ip route-static 1.1.4.0 255.255.255.0 1.1.2.2
```

```
[Switch A] ip route-static 1.1.5.0 255.255.255.0 1.1.2.2
```

2) 设置交换机Switch B的静态路由。

```
[Switch B] ip route-static 1.1.2.0 255.255.255.0 1.1.3.1
```

```
[Switch B] ip route-static 1.1.5.0 255.255.255.0 1.1.3.1
```

```
[Switch B] ip route-static 1.1.1.0 255.255.255.0 1.1.3.1
```

3) 设置交换机Switch C的静态路由。

```
[Switch C] ip route-static 1.1.1.0 255.255.255.0 1.1.2.1
```

```
[Switch C] ip route-static 1.1.4.0 255.255.255.0 1.1.3.2
```

4) 在主机A上配缺省网关为1.1.5.2，主机B上配缺省网关为1.1.4.1，主机C上配缺省网关为1.1.1.2。