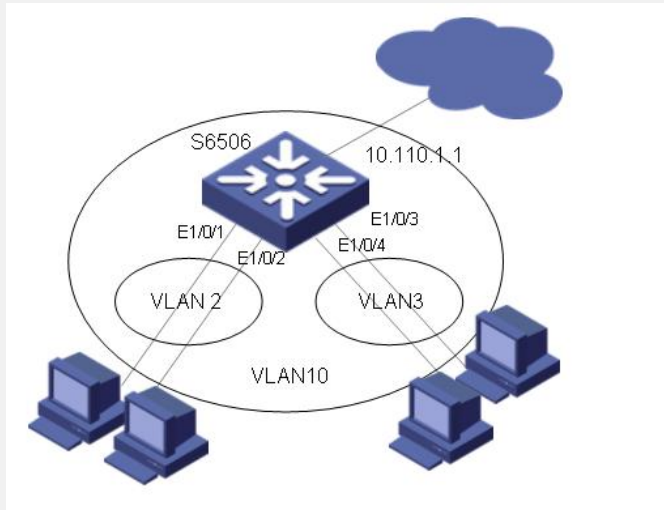


S6500 Super VLAN典型配置

一、组网需求:

需要创建Super VLAN 10和Sub VLAN: VLAN 2、VLAN3, 端口E1/0/1和端口E1/0/2属于VLAN2, 端口E1/0/3和端口E1/0/4属于VLAN3, 由于VLAN之间能够满足二层隔离, 现要求各个Sub VLAN两两之间三层互通。

二、组网图:



三、配置步骤:

```
[Quidway] vlan 10
[Quidway-vlan10] supervlan
[Quidway-vlan10] vlan 2
[Quidway-vlan2] port ethernet0/1 ethernet0/2
[Quidway-vlan2] vlan 3
[Quidway-vlan3] port ethernet0/3 ethernet0/4
[Quidway-vlan3] vlan 10
[Quidway-vlan10] subvlan 2 3
[Quidway-vlan10] interface vlan 10
[Quidway-Vlan-interface10] ip address 10.110.1.1 255.255.255.0
```

四、配置关键点:

- 1 一台交换机可以有多个Super VLAN。
- 2 当配置VLAN为Super VLAN后, 相应的VLAN接口和IP地址的配置与普通VLAN一样。需要注意的是: VLAN被设置成Super VLAN前, 不能包含任何以太网端口; 被设置为Super VLAN后, 也不能向其中添加以太网端口。
- 3 当设置VLAN类型为Super VLAN后, 该VLAN接口上的ARP代理自动开启, 无需配置。在Super VLAN存在时, 其对应的VLAN接口的ARP代理不能关闭。
- 4 配置Super VLAN和Sub VLAN间的映射关系前, Sub VLAN必须已经存在。
- 5 在建立了Sub VLAN和Super VLAN的映射关系后, 仍可以向Sub VLAN中添加或删除端口。
- 6 每一个Super VLAN可以和127个Sub VLAN建立映射关系。系统最多允许建立1024个Sub VLAN。