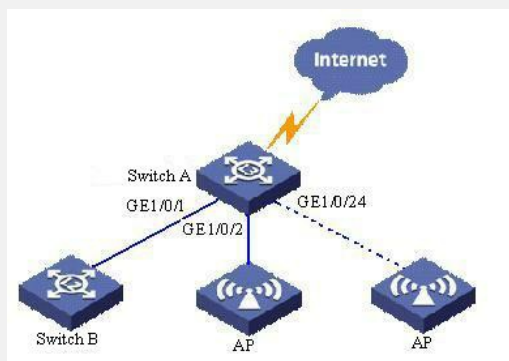


S5600 POE的配置

一、组网需求:

1. Switch A的端口GigabitEthernet1/0/1、GigabitEthernet1/0/2分别接入Switch B和AP(Access Point)设备, 端口GigabitEthernet1/0/24预计会接入一个重要的AP设备。
2. 现已接入的AP设备所需最大功耗为2500毫瓦, Switch B的功耗为12000毫瓦。
3. 即使在Switch A设备满负荷的情况下, 也要优先保证对GigabitEthernet1/0/24端口连接设备的供电。

二、组网图:



三、配置步骤:

1. 使能GigabitEthernet1/0/1、GigabitEthernet1/0/2、GigabitEthernet1/0/24端口的远程供电特性

```
[Switch] interface GigabitEthernet 1/0/1
[Switch-GigabitEthernet1/0/1] poe enable
[Switch-GigabitEthernet1/0/1] quit
[Switch] interface GigabitEthernet 1/0/2
[Switch-GigabitEthernet1/0/2] poe enable
[Switch-GigabitEthernet1/0/2] quit
[Switch] interface GigabitEthernet 1/0/24
[Switch-GigabitEthernet1/0/24] poe enable
[Switch-GigabitEthernet1/0/24] quit
```

2. 设置GigabitEthernet1/0/1、GigabitEthernet1/0/2对外供电的最大功率分别为12000毫瓦、2500毫瓦

```
[Switch] interface GigabitEthernet 1/0/1
[Switch-GigabitEthernet1/0/1] poe max-power 12000
[Switch-GigabitEthernet1/0/1] quit
[Switch] interface GigabitEthernet 1/0/2
[Switch-GigabitEthernet1/0/2] poe max-power 2500
[Switch-GigabitEthernet1/0/2] quit
```

3. 设置GigabitEthernet1/0/24对外供电的优先级为critical, 保证优先对GigabitEthernet1/0/24端口连接设备的供电

```
[Switch] interface GigabitEthernet 1/0/24
[Switch-GigabitEthernet1/0/24] poe priority critical
[Switch-GigabitEthernet1/0/24] quit
```

4. 设置交换机的供电管理方式为自动模式(缺省情况下为自动模式, 可以省略这一步配置)

```
[Switch] poe power-management auto
```

5. 使能交换机的PD设备兼容性检测功能, 使交换机可以对一部分不符合802.3af标准的设备供电

```
[Switch] poe legacy enable
```

四、配置关键点:

无