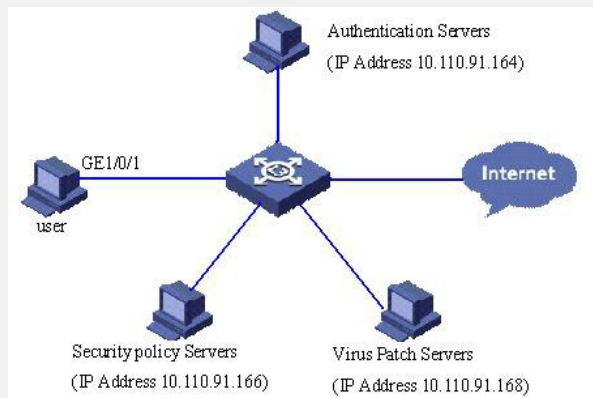


S5600 EAD的配置

一、组网需求：

1. 某用户的工作站与以太网交换机的端口GigabitEthernet 1/0/1相连接。
2. 用户的工作站采用支持EAD扩展功能的802.1X客户端。
3. 通过对交换机的配置，实现RADIUS服务器对接入用户的远端认证和安全策略服务器对用户的EAD操作控制。

二、组网图：



- 1) 认证服务器（其担当认证RADIUS服务器的职责）与交换机相连，服务器IP地址为10.110.91.164，认证服务器监听端口号为1812。
- 2) 安全策略服务器的IP地址为：10.110.91.166。
- 3) 病毒服务期的IP地址为：10.110.91.168。

三、配置步骤：

1. 在交换机上完成802.1x配置，具体配置过程描述请参见《S5600 802.1X认证的配置》。

2. 配置domain。

```
<Switch> system-view
```

```
[Switch] domain system
```

```
[Switch-isp-system] quit
```

3. 配置RADIUS方案。

```
[Switch] radius scheme cams
```

```
[Switch-radius-cams] primary authentication 10.110.91.164 1812
```

```
[Switch-radius-cams] key authentication expert
```

```
[Switch-radius-cams] accounting optional
```

```
[Switch-radius-cams] server-type huawei
```

4. 配置安全策略服务器地址。

```
[Switch-radius-cams] security-policy-server 10.110.91.166
```

5. 配置domain和RADIUS方案的关联。

```
[Switch-radius-cams] quit
```

```
[Switch] domain system
```

```
[Switch-isp-system] radius-scheme cams
```

四、配置关键点：

本案例还适用于H3C S3600， Quidway S5600系列交换机。