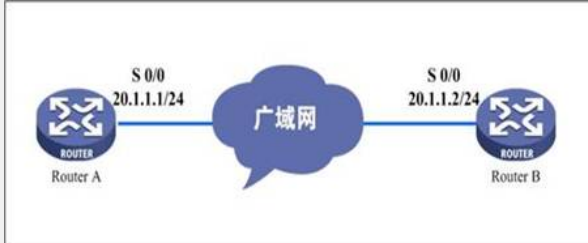


AR系列路由器HDLC的典型配置

【需求】

RouterA和RouterB通过HDLC互通

【组网图】



【配置脚本】

RouterA配置脚本

```
#
sysname RouterA
#
radius scheme system
#
domain system
#
interface Serial0/0
link-protocol hdlc
ip address 20.1.1.1 255.255.255.0
#
interface NULL0
#
user-interface con 0
user-interface vty 0 4
#
return
```

RouterB配置脚本

```
#
sysname RouterB
#
radius scheme system
#
domain system
#
interface Serial0/0
link-protocol hdlc
ip address 20.1.1.2 255.255.255.0
#
interface NULL0
#
user-interface con 0
user-interface vty 0 4
#
return
```

【验证】

路由器可以相互ping通对方

【提示】

- 1、 两侧路由器的keepalive值一定要设置为一致。系统默认为10秒。必要时候，将两边都取消keepalive (**undo timer hold**)。
- 2、 Cisco设备的默认封装为HDLC，Huawei-3COM设备默认为PPP，在互通的时候请注意。
这里强烈建议统一封装为有标准RFC文档的PPP协议。