

### XE200/2000 SIP重定向服务器与位置服务器的配置

#### 一、组网需求:

两台语音网关作为SIP用户代理，通过SIP重定向服务器（XE200语音服务器）进行SIP呼叫。

#### 二、组网图:

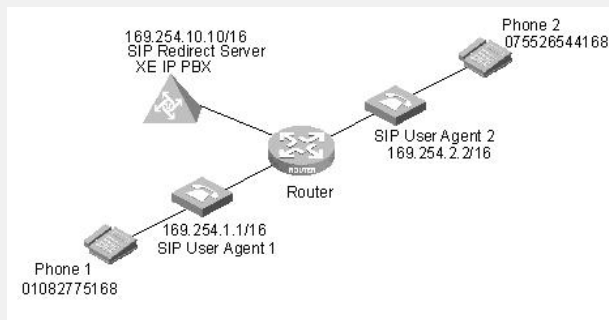


图1-1 SIP重定向呼叫组网图

#### 三、配置步骤:

& 说明:

假设SIP User Agent 1、SIP User Agent 2以及XE IP PBX之间的路由可达，本例中省略了关于路由方面的配置，请用户根据自己的网络环境进行配置。本例采用SIP重定向服务器和位置服务器集中式组网。

##### 1. 配置SIP User Agent 1

# 配置以太网接口

```
[UA1] interface ethernet 0
[UA1-Ethernet0] ip address 169.254.1.1 255.255.0.0
[UA1-Ethernet0] quit
# 配置语音实体
[UA1] voice-setup
[UA1-voice] dial-program
[UA1-voice-dial] entity 2222 voip
[UA1-voice-dial-entity2222] address sip proxy //呼叫路由方式为sip代理
[UA1-voice-dial-entity2222] match-template 075526544168
[UA1-voice-dial] entity 1111 pots
[UA1-voice-dial-entity1111] line 0
[UA1-voice-dial-entity1111] match-template 01082775168
[UA1-voice-dial-entity1111] return
```

# 配置SIP

```
[UA1-voice] sip //进入sip-UA配置视图
[UA1-voice-sip] sip-server master 169.254.10.10 port default all //配置sip-server地址
[UA1-voice-sip] sip-id router1 //配置UA的sip-id
[UA1-voice-sip] register-enable on //启用UA的sip注册功能
```

##### 2. 配置SIP User Agent 2

# 配置以太网接口

```
[UA2] interface ethernet 0
[UA2-Ethernet0] ip address 169.254.2.2 255.255.0.0
[UA2-Ethernet0] quit
# 配置语音实体
[UA2] voice-setup
[UA2-voice] dial-program
[UA2-voice-dial] entity 1111 voip
[UA2-voice-dial-entity1111] address sip proxy //呼叫路由方式为sip代理
[UA2-voice-dial-entity1111] match-template 01082775168
[UA2-voice-dial-entity1111] quit
[UA2-voice-dial] entity 2222 pots
[UA2-voice-dial-entity2222] line 0
```

```
[UA2-voice-dial-entity2222] match-template 075526544168
[UA2-voice-dial-entity1111] return
# 配置SIP
[UA2-voice] sip //进入sip-UA配置视图
[UA2-voice-sip] sip-server master 169.254.10.10 port default all //配置sip-server地址
[UA2-voice-sip] sip-id router2 //配置UA的sip-id
[UA2-voice-sip] register-enable on //启用UA的sip注册功能
3. 配置SIP服务器 (包含代理服务器和位置服务器)
# 配置以太网接口
[XE] interface ethernet 0/0
[XE-Ethernet0/0] ip address 169.254.10.10 255.255.0.0
[XE-Ethernet0/0] quit
# 配置代理服务器
[XE] process-server
[XE-ps] ps-config xe200 interface Ethernet 0/0
[XE-ps] start
[XE-ps] sip
[XE-ps-sip] start //启用process-server的SIP代理功能
# 配置位置服务器
[XE] location-server
[XE-ls] ls-config interface Ethernet 0/0
[XE-ls] call-mode sip redirect //呼叫模式为SIP重定向方式
[XE-ls] start
[XE-ls] process-server xe200
[XE-ls-ps-xe200] ip-address 127.0.0.1
# 配置LS下的网关设备信息
[XE-ls] gateway router1 //sip-id (UA-1) 对应SIP用户代理1的sip-id
[XE-ls-gw-router1] device-type sip //终端类型为SIP-UA
[XE-ls-gw-router1] dynamic-ip enable
[XE-ls] gateway router2 //sip-id (UA-2) 对应SIP用户代理2的sip-id
[XE-ls-gw-router2] device-type sip //终端类型为SIP-UA
[XE-ls-gw-router2] dynamic-ip enable
```

#### 四、配置关键点:

在用户代理服务器 (UA) 上配置的时候, 需要配置SIP代理服务器的地址和SIP交互消息的端口, 同时需要配置用户代理服务器的ID; 配置SIP代理服务器的时候, 需要启用业务处理服务器 (process-server) 的sip功能, 同时需要配置用户代理服务器的相关信息 (包括UA-ID、设备类型等), 可以使用命令display location-server gateway sip查看用户代理服务器的注册情况。