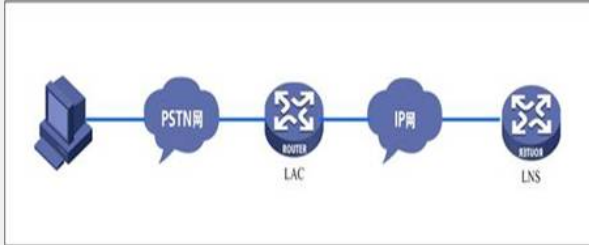


AR28/AR46系列路由器L2TP的典型配置

【需求】

PC通过PSTN拨入LAC，然后由LAC发起和LNS建立L2TP。

【组网图】



【配置脚本】

LAC配置脚本

```
#
sysname LAC
#
l2tp enable /使能l2tp/
l2tp domain suffix-separator @ /domain的分隔符为@/
l2tp match-order domain-dnis
#
dialer-rule 1 ip permit
#
domain huawei.com /创建huawei.com域/
scheme none
/认证方式为：不认证。将验证用户的工作交给LNS来处理，如需认证，则需要配置本地帐号/
domain system
#
interface Analogmodem1/0 /AM口使能拨号/
async mode protocol
link-protocol ppp
dialer enable-circular
dialer-group 1
dialer circular-group 0
#
interface Dialer0
link-protocol ppp
ppp authentication-mode pap domain huawei.com /PPP认证域为huawei.com/
ip address 1.1.1.1 255.255.255.0
dialer enable-circular
dialer-group 1
#
interface Ethernet0/0
ip address 202.101.100.2 255.255.255.252
#
l2tp-group 1
tunnel password simple quidway /tunnel认证密码为quidway/
tunnel name lac-end
start l2tp ip 202.101.100.1 domain huawei.com
/根据用户域名来发起建立隧道的连接请求/
#
user-interface tty 17
authentication-mode scheme
modem both /AM口使能modem/
return
```

LNS配置脚本

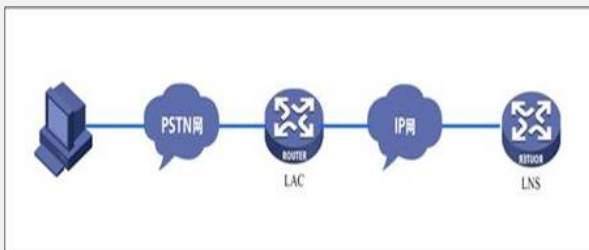
```

#
sysname LNS
#
l2tp enable /使能l2tp/
l2tp domain suffix-separator @ /domain的分隔符为@/
l2tp match-order domain
#
domain huawei.com /创建huawei.com域/
ip pool 1 192.168.0.2 192.168.0.20 /分配给拨号用户的地址/
domain system
#
local-user usera /创建用于验证用户的本地帐号/
password simple usera
service-type ppp
#
interface Virtual-Template0
ppp authentication-mode pap domain huawei.com /PPP认证域为huawei.com/
ip address 192.168.0.1 255.255.255.0
remote address pool 1 /指定使用ip pool 1给用户分配地址/
#
interface Ethernet2/0
ip address 202.101.100.1 255.255.255.252
#
l2tp-group 1
mandatory-lcp /LCP再协商/
allow l2tp virtual-template 0 remote lac-end /接受lac-end的l2tp请求，并绑定到VT0/
tunnel password simple quidway /tunnel认证密码为quidway/
tunnel name lns-end
#

```

【提示】

- 1、lac可以是路由器也可以是拨号接入服务器。
- 2、用户在拨号网络输入 帐号和口令 [usera@huawei.com/usera](mailto:usera@huawei.com)



拨号成功后，PC将分配到LNS上的地址。

- 3、在LAC可以只判断域名，然后根据域名发起l2tp。不需要进行PPP的验证和分配地址。