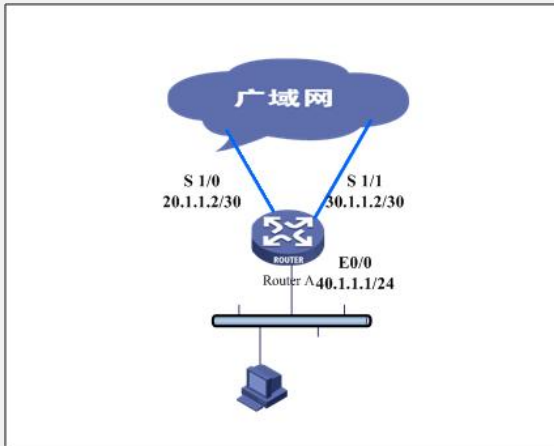


AR28/AR46系列路由器IP单播策略路由典型配置

【需求】

在Router上做策略路由，从40.1.1.0/25来的报文送往S1/0口，从40.1.1.128/25来的报文送往S1/1。

【组网图】



【配置脚本】

RouterA配置脚本

```
#
sysname RouterA
#
radius scheme system
#
domain system
#
acl number 2001                /定义acl 2001/
rule 0 permit source 40.1.1.0 0.0.0.127 /允许40.1.1.0/25源地址网段/
acl number 2002                /定义acl 2002/
rule 0 permit source 41.1.1.128 0.0.0.127 /允许40.1.1.128/25源地址网段/
#
interface Ethernet0/0
ip address 40.1.1.1 255.255.255.0
ip policy route-policy aaa      /应用aaa策略/
#
interface Serial1/0
link-protocol ppp
ip address 20.1.1.2 255.255.255.252
#
interface Serial1/1
link-protocol ppp
ip address 30.1.1.2 255.255.255.252
#
interface NULL0
#
route-policy aaa permit node 10 /定义route-policy节点10/
if-match acl 2001              /匹配acl 2001的报文/
apply ip-address next-hop 30.1.1.1 /指定下一跳地址/
route-policy aaa permit node 20 /定义route-policy节点20/
if-match acl 2002              /匹配acl 2002的报文/
apply ip-address next-hop 30.1.1.1 /指定下一跳地址/
#
ip route-static 0.0.0.0 0.0.0.0 20.1.1.1 preference 60
ip route-static 0.0.0.0 0.0.0.0 30.1.1.1 preference 60
#
user-interface con 0
user-interface vty 0 4
#
return
```

