

MSR路由器 BGP路由反射器配置

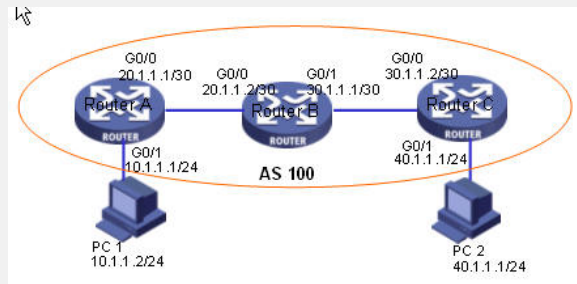
关键字：MSR;BGP;反射器

一、组网需求：

Router A、Router B、Router C为AS 100，其中Router B为路由反射器（RR）。

设备清单：PC两台、MSR路由器3台

二、组网图：



三、配置步骤：

选用品种和设备版本：MSR、Version 5.20, Beta 1105。

Router A 配置

```
#
router-id 1.1.1.1
#
interface GigabitEthernet0/0
ip address 20.1.1.1 255.255.255.252
#
interface GigabitEthernet0/1
ip address 10.1.1.1 255.255.255.0
#
interface Loopback0
ip address 1.1.1.1 255.255.255.255
#
//启动BGP，AS为100
bgp 100
//配置非同步
undo synchronization
//引入直连路由到BGP
import-route direct
//配置组“in”，类型为internal
group in internal
//指定IBGP邻居
peer 20.1.1.2 group in
#
```

Router B 配置

```

#
router-id 2.2.2.2
#
interface GigabitEthernet0/0
ip address 20.1.1.2 255.255.255.252
#
interface GigabitEthernet0/1
ip address 30.1.1.1 255.255.255.0
#
interface Loopback0
ip address 2.2.2.2 255.255.255.255
#
//启动BGP，AS为100
bgp 100
undo synchronization
//引入直连路由到BGP
import-route direct
//配置组' rr'，将对等体组作为路由反射器的客户
group rr internal
peer rr reflect-client
//指定IBGP邻居
peer 20.1.1.1 group rr
peer 30.1.1.2 group rr
#

```

Router C 配置

```

#
router-id 3.3.3.3
#
interface GigabitEthernet0/0
ip address 30.1.1.2 255.255.255.252
#
interface GigabitEthernet0/1
ip address 40.1.1.1 255.255.255.0
#
interface Loopback0
ip address 3.3.3.3 255.255.255.255
#
//启动BGP，AS为100
bgp 100
undo synchronization
//引入直连路由到BGP
import-route direct
//配置组 "in"，类型为internal
group in internal
//指定EBGP邻居
peer 30.1.1.1 group in
#

```

四、配置关键点：

- 1) 如果选用MSR 30-40以上的产品，要注意将Combo口设置为电口（copper），设置命令为combo enable copper;
- 2) Router id 最好配置成和loopback接口地址相同。若没有手工指定router id，路由器会从当前接口的IP地址中自动选择一个;
- 3) 启动BGP时要注意路由器所在的AS号，并取消同步功能;
- 4) 配置BGP邻居时候要注意是IBGP邻居还是EBGP邻居;
- 5) 对于路由反射器的配置，只在反射器上配置有所差别，在client端是没有任何差别的。