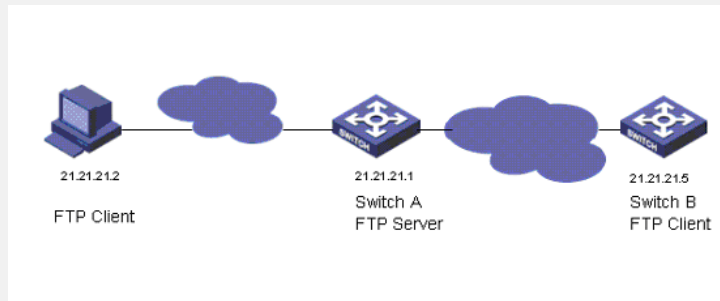


H3C S9500交换机FTP服务功能的配置

一、组网需求:

如下组网所示, Switch A作为FTP服务器, IP地址为21.21.21.1; Switch B或PC作为FTP客户端; FTP的用户名为9500, 密码为h3c。

二、组网图



三、配置步骤:

软件版本: S9500交换机全系列软件版本

硬件版本: S9500交换机全系列硬件版本

配置Switch A设备

1) 启动FTP服务器

```
[S9500] ftp server enable
```

2) 配置FTP本地用户

```
[S9500] local-user 9500
```

```
[S9500-luser-switch] service-type ftp ftp-directory flash:
```

```
[S9500-luser-switch] password simple h3c
```