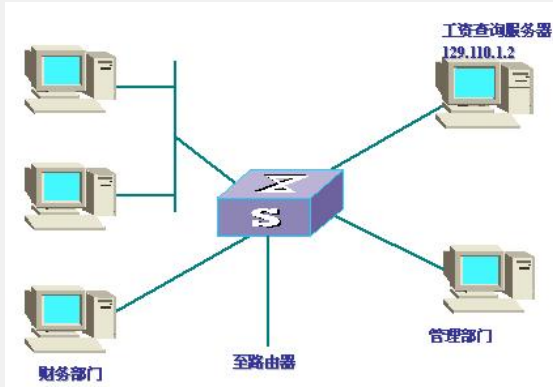


一、组网需求:

要求限制其它部门访问工资服务器的流量为20M, 限制工资服务器向外发送流量的平均速率不能超过20M。

二、组网图:



三、配置步骤:

1、定义工资服务器向外发送的流量:

```
[Quidway] acl name traffic-to-payserver advanced
```

2、定义访问控制列表的规则

```
[Quidway-acl-adv-traffic-of-payserver] rule 1 permit ip source 129.110.1.2 0.0.0.0 destination any
```

3、限制工资服务器向外发送报文的平均速率为20M。

```
[Quidway-qos-Ethernet2/0/1] traffic-limit inbound ip-group traffic-of-payserver 20
```

四、配置关键点:

最后一步下发命令时,一定要先在端口视图下,使用QOS命令,进入QACL视图,否则QOS功能不能成功被激活。