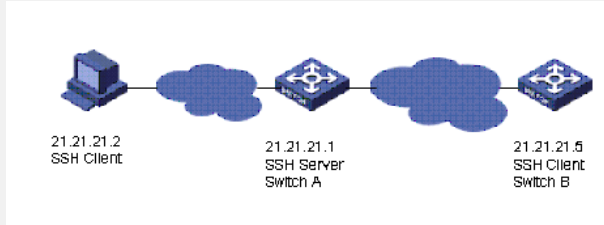


S9500产品SSH功能的配置

一、组网需求:

如下图所示, PC终端 (SSH Client) 上运行支持SSH2.0的客户端软件, 与交换机 (SSH Server) 建立本地连接, 更大限度地保证数据信息交换的安全。

二、组网图



三、配置步骤:

软件版本: S9500交换机1250之后软件版本

硬件版本: S9500交换机全系列硬件版本

对PASSWORD和RSA认证方式进行分别介绍

Password方式

1) 生成本地RSA密钥

```
[S9500] rsa local-key-pair create
```

2) 创建本地用户client001, 设置用户接口上认证模式为AAA认证

```
[S9500] user-interface vty 0 4
```

```
[S9500-ui-vty0-4] authentication-mode scheme
```

3) 设置交换机上远程用户登录协议为SSH

```
[S9500-ui-vty0-4] protocol inbound ssh
```

```
[S9500-ui-vty0-4] quit
```

```
[S9500] local-user client001
```

```
[S9500-luser-client001] password simple huawei
```

```
[S9500-luser-client001] service-type ssh
```

```
[S9500] ssh user client001 authentication-type password
```

RSA方式

1) 生成本地RSA密钥

```
[S9500] rsa local-key-pair create
```

2) 创建本地用户client002, 设置用户接口上的认证模式为AAA认证

```
[S9500] user-interface vty 0 4
```

```
[S9500-ui-vty0-4] authentication-mode scheme
```

3) 设置交换机上远程用户登录协议为SSH

```
[S9500-ui-vty0-4] protocol inbound ssh
```

4) 设置交换机上远程用户的认证方式为RSA

```
[S9500] ssh user client002 authentication-type RSA
```

5) 在支持SSH2.0的客户端软件上, 随机产生RSA密钥对, 并将公钥传送到服务器端

6) 对客户端的公钥进行配置

```
[S9500] rsa peer-public-key quidway002
```

```
[S9500-rsa-public-key] public-key-code begin
```

```
[S9500-rsa-key-code] 308186028180739A291ABDA704F5D93DC8FDF84C427463
```

```
[S9500-rsa-key-code] 1991C164B0DF178C55FA833591C7D47D5381D09CE82913
```

```
[S9500-rsa-key-code]
```

```
D7EDF9C08511D83CA4ED2B30B809808EB0D1F52D045DE4
```

```
[S9500-rsa-key-code]
```

```
0861B74A0E135523CCD74CAC61F8E58C452B2F3F2DA0DC
```

```
[S9500-rsa-key-code] C48E3306367FE187BDD944018B3B69F3CBB0A573202C16
```

```
[S9500-rsa-key-code] BB2FC1ACF3EC8F828D55A36F1CDDC4BB45504F020125
```

```
[S9500-rsa-key-code] public-key-code end
```

```
[S9500-rsa-public-key] peer-public-key end
```

7) 为用户client002分配已经存在的公钥quidway002

```
[S9500] ssh user client002 assign rsa-key quidway002
```

在保留有RSA私钥的终端上启动SSH客户端软件, 并进行相应的配置, 即可建立SSH

连接。

四、配置关键点：

必须先在客户端生成RSA本地密钥，再将下面蓝色部分的host key拷贝到服务器端生成对端密钥。

```
<S9500>display rsa local-key-pair public
```

```
=====
```

```
Time of Key pair created: 16:02:37 2006/08/10
```

```
Key name: zb-8505_Host
```

```
Key type: RSA encryption Key
```

```
=====
```

```
Key code:
```

```
308188
```

```
028180
```

```
BD0DAA80 99312F08 B6D9D26C C113DA1A AEB230AC
```

```
106C7129 387E5D59 989AFE4D D2F7BFA6 6C272A48
```

```
7D6802BB F2D3A052 ADAB5391 DA7D06CC 508BBA02
```

```
0050880F 4C2A49F1 47B05540 94F2952A A650C555
```

```
A2199FD7 BC2AD329 AADDCDD4 3A597762 970FC6D4
```

```
0F2F01D4 1DE75363 CE2A67BA F641798C 476CDE7F
```

```
0B66CFA7 4E11B2FF
```

```
0203
```

```
010001
```

```
.....
```