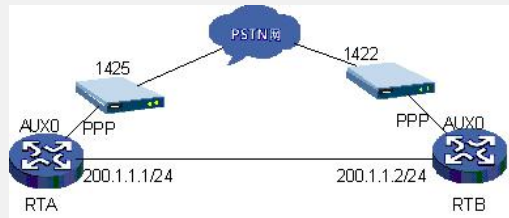


AR28/AR46系列路由器拨号口作为备份接口的典型配置

【需求】

路由器RTA与RTB通过一个串口直接相连，且通过modem连接上PSTN，可以互相拨号呼叫。串口使用200.1.1.0/24网段，拨号接口使用100.1.1.0/24网段。在RTA的串口上设置接口备份，备份接口为AUX口。

【组网图】



【配置脚本】

RTA配置脚本

```
#
sysname RTA
#
dialer-rule 1 ip permit           /配置拨号访问控制列表/
#
interface Aux0                       /配置拨号接口/
  async mode protocol
  link-protocol ppp
  ip address 100.1.1.1 255.255.255.0
  dialer enable-circular
  dialer-group 1
  dialer route ip 100.1.1.2 1422 autodial
#
interface Serial3/0
  link-protocol ppp
  ip address 200.1.1.1 255.255.255.0
standby interface Aux0           /将拨号接口作为备份/
#
user-interface aux 0
modem both                       /允许Modem呼入和呼出/
#
return
```

RTB配置脚本

```
#
sysname RTB
#
dialer-rule 1 ip permit           /配置拨号访问控制列表/
#
interface Aux0                       /配置拨号接口/
  async mode protocol
  link-protocol ppp
  ip address 100.1.1.2 255.255.255.0
  dialer enable-circular
  dialer-group 1
  dialer route ip 100.1.1.1 1425 autodial
#
interface Serial2/0
  clock DTECLK1
  link-protocol ppp
  ip address 200.1.1.2 255.255.255.0
standby interface Aux0           /将拨号接口作为备份/
#
user-interface aux 0
modem both                       /允许Modem呼入和呼出/
#
return
```