

MSR路由器 DHCP SERVER功能的配置

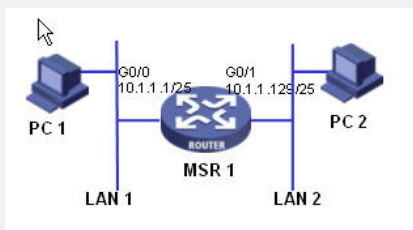
关键字: MSR;DHCP;基础配置

一、组网需求:

MSR1作为DHCP服务器为网段10.1.1.0/24中的客户端动态分配IP地址, 该地址池网段分为两个子网段: 10.1.1.0/25和10.1.1.128/25。路由器的两个以太网接口G0/0和G0/1的地址分别为10.1.1.1/25和10.1.1.129/25。10.1.1.0/25网段内的地址租用期限为10天12小时, 域名为abc.com, DNS服务器地址为10.1.1.2, WINS服务器地址为10.1.1.4, 出口网关的地址为10.1.1.1。10.1.1.128/25网段内的地址租用期限为5天, 域名为abc.com, DNS服务器地址为10.1.1.2, 无WINS服务器地址, 出口网关的地址为10.1.1.129。

设备清单: PC两台、MSR路由器1台

二、组网图:



三、配置步骤:

适用设备和版本: MSR、Version 5.20, Beta 1105后所有版本。

```
MSR1 配置
#
//配置DHCP父地址池0的共有属性 (地址池范围、DNS服务器地址、客户端域名)
dhcp server ip-pool 0
network 10.1.1.0 mask 255.255.255.0
dns-list 10.1.1.2
domain-name abc.com
#
//配置DHCP子地址池1的属性 (地址池范围、出口网关、WINS服务器地址、租用期限)
dhcp server ip-pool 1
network 10.1.1.0 mask 255.255.255.128
gateway-list 10.1.1.1
nbns-list 10.1.1.4
expired day 10 hour 12
#
//配置DHCP子地址池2的属性 (地址池范围、出口网关、租用期限)
dhcp server ip-pool 2
network 10.1.1.128 mask 255.255.255.128
gateway-list 10.1.1.129
expired day 5
#
interface GigabitEthernet0/0
port link-mode route
combo enable copper
ip address 10.1.1.1 255.255.255.128
#
interface GigabitEthernet0/1
port link-mode route
combo enable copper
ip address 10.1.1.129 255.255.255.128
#
//禁止服务器地址参与自动分配
dhcp server forbidden-ip 10.1.1.2 10.1.1.4
#
//使能DHCP服务功能
dhcp enable
#
```

四、配置关键点:

- 1)子地址池1、2的范围要在父地址池0里面。
- 2)要把一些固定的IP地址, 如DNS服务器地址、域名服务器地址、WINS服务器地址禁止用于自动分配。
- 3)配置好地址池及相关服务器地址后, 一定要在系统视图下使能DHCP服务功能。

