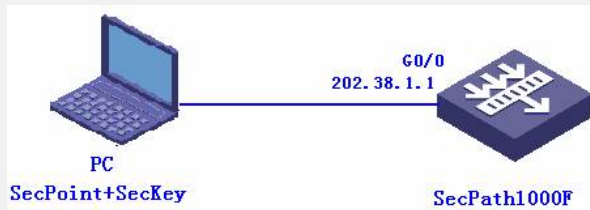


### SecKey Manager客户端的典型配置

#### 一、组网需求:

客户端要求通过PIN码和保存的用户名/密码实现双因素认证,使用SecKey存储,配置简单,即插即用。

#### 二、组网图



#### 版本信息:

PC: Windows XP

SecPoint: 5.06

SecKey Manager: 2.06

SecPath1000F: VRP340-E1604

#### 三、配置信息

##### 1. SecPath1000F的主要配置

##### 使能L2TP

```
l2tp enable
```

##### 配置本端IKE名称

```
ike local-name zhongxin
```

##### 给用户分配地址池

```
domain system
```

```
ip pool 1 172.16.0.10 172.16.0.100
```

##### 创建L2TP帐号

```
local-user zhaobiao
```

```
password simple 123
```

```
service-type ppp
```

##### 配置IKE参数

```
ike peer 1
```

```
exchange-mode aggressive
```

```
pre-shared-key 123456
```

```
id-type name
```

```
remote-name fenzhi
```

```
nat traversal
```

##### 创建安全提议,采用默认参数

```
ipsec proposal 1
```

##### 创建IPSEC模板,并引用IKE和安全提议

```
ipsec policy-template temp 1
```

```
ike-peer 1
```

```
proposal 1
```

##### 创建IPSEC策略

```
ipsec policy policy1 1 isakmp template temp
```

##### 使能L2TP的虚接口

```
interface Virtual-Template1
```

```
ppp authentication-mode chap
```

```
ip address 172.16.0.1 255.255.255.0
```

```
remote address pool 1
```

##### 配置外网口

```
interface GigabitEthernet0/0
```

```
ip address 202.38.1.1 255.255.255.0
```

```
ipsec policy policy1
```

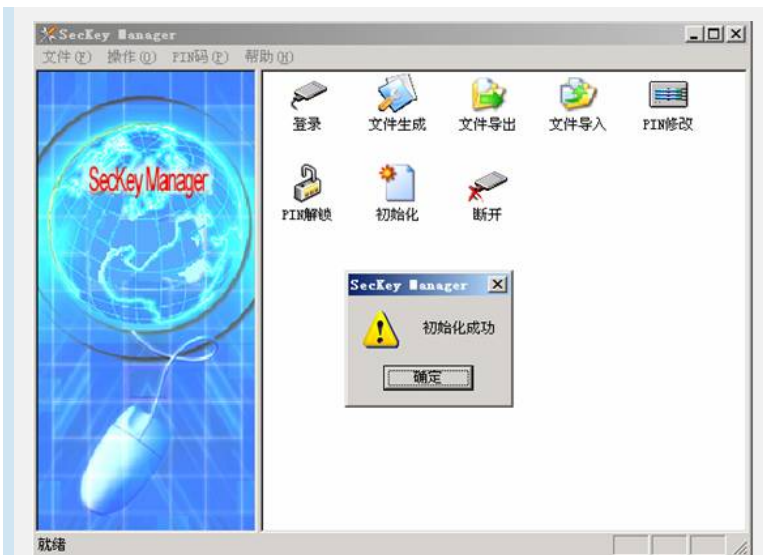
##### 将接口加入到区域

```
firewall zone untrust
```

```
add interface GigabitEthernet0/0
add interface Virtual-Template1
set priority 5
创建L2TP组
l2tp-group 1
undo tunnel authentication
allow l2tp virtual-template 1
配置默认路由
ip route-static 0.0.0.0 0.0.0.0 202.38.1.2
```

## 2. SecKey的主要配置





就绪



就绪

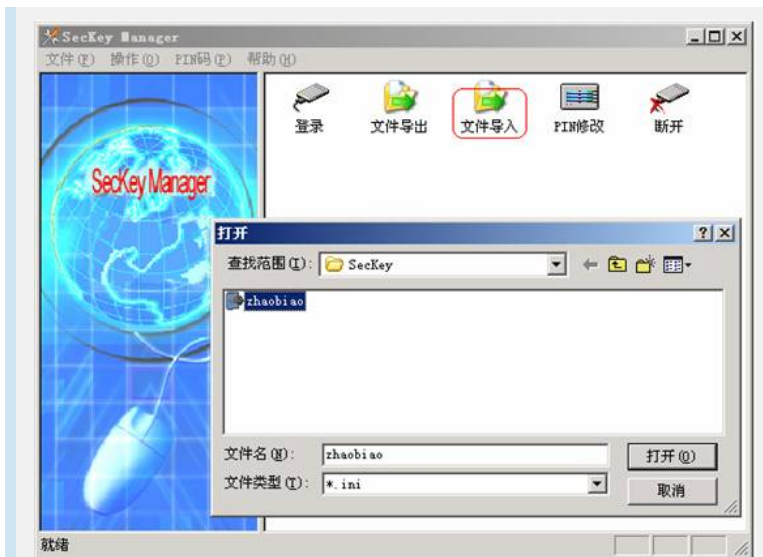


就绪







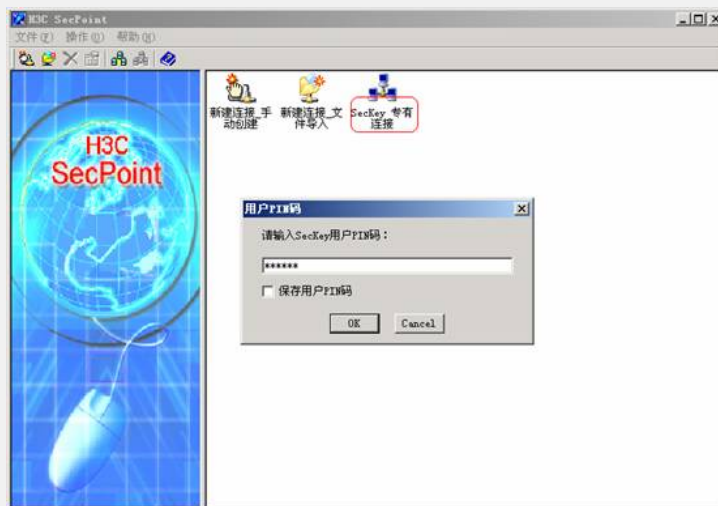


就绪



就绪

### 3. SecPoint的主要配置





```

C:\WINDOWS\system32\cmd.exe
IP Address. . . . . : 202.38.1.2
Subnet Mask . . . . . : 255.255.255.0
Default Gateway . . . . . :

Ethernet adapter UPN:

    Connection-specific DNS Suffix  . :
    Description . . . . . : UPN Virtual Network Adapter
    Physical Address. . . . . : 00-00-00-14-35-22
    Dhcp Enabled. . . . . : Yes
    Autoconfiguration Enabled . . . . : Yes
    IP Address. . . . . : 172.16.0.11
    Subnet Mask . . . . . : 255.255.255.255
    Default Gateway . . . . . : 172.16.0.11
    DHCP Server . . . . . : 172.16.0.1
    Lease Obtained. . . . . : 2006年9月22日 16:37:30
    Lease Expires . . . . . : 2006年9月23日 16:37:30

Ethernet adapter UPN2:

    Media State . . . . . : Media disconnected
    Description . . . . . : H3C UPN Virtual NIC
    Physical Address. . . . . : 02-50-F2-00-00-02

C:\Documents and Settings\zhaobiao>
  
```

- 四、配置关键点**
- 1、配置完SecKey Manager后，先关闭该程序再激活SecPoint;
  - 2、PIN码最长可以输入15位;
  - 3、用户以错误PIN码登录时，用户PIN码剩余重试次数减1。当用户PIN码剩余重试次数小于等于3次时，系统将提示用户剩余重试次数。当用户PIN码剩余重试次数等于0时，系统将提示“PIN码被锁定，请管理员解锁”的信息;
  - 4、用户在用管理员身份登录、修改管理员PIN码、PIN解锁时，谨慎输入管理员的PIN码。在管理员PIN码剩余重试次数等于0时，除了返回厂家解锁外将没有任何办法再使用SecKey设备。