

MSR路由器 动态NAT (EASY IP) 功能的配置

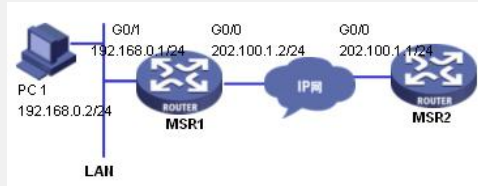
关键字: MSR;NAT;基础配置

一、组网需求:

内网用户通过路由器的NAT转换来访问Internet, 路由器的出接口地址作为NAT转换后的地址。

设备清单: PC一台、MSR路由器2台

二、组网图:



三、配置步骤:

适用设备和版本: MSR、Version 5.20, Beta 1105后所有版本。

MSR1 配置

```
#
//配置允许进行NAT转换的内网地址段192.168.0.0/24
acl number 2000
rule 0 permit source 192.168.0.0 0.0.0.255
rule 1 deny
#
interface Ethernet0/0
port link-mode route
ip address 202.100.1.1 255.255.255.0
//在接口E0/0上进行NAT转换
nat outbound 2000
#
//配置内网网关
interface Ethernet0/1
port link-mode route
ip address 192.168.0.1 255.255.255.0
#
```

四、配置关键点:

- 1)配置ACL, 确定对哪些网段进行NAT转换;
- 2)在出接口视图下配置NAT转换,注意转换方向;