

## MSR路由器

### DHCP CLIENT功能的配置

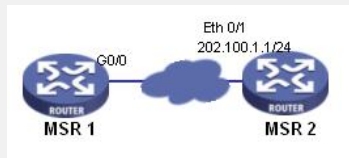
关键字: MSR;DHCP CLIENT;基础配置

#### 一、组网需求:

路由器MSR2作为DHCP SERVER, MSR1 作为DHCP Client, 接口动态获取IP地址。

设备清单: MSR路由器2台

#### 二、组网图:



#### 三、配置步骤:

适用设备和版本: MSR、Version 5.20, Beta 1105后所有版本。

##### MSR1 配置

```
#  
//配置G0/0以DHCP Client方式获取IP地址  
interface GigabitEthernet0/0  
port link-mode route  
ip address dhcp-alloc  
#  
interface GigabitEthernet0/1  
port link-mode route  
ip address 192.168.0.1 255.255.255.0  
#  
//指定默认出口路由  
ip route-static 0.0.0.0 0.0.0.0 202.100.1.1  
#
```

##### MSR2 配置

```
#  
//配置地址池、网关等其他DHCP SERVER参数  
dhcp server ip-pool 1  
network 202.100.1.0 mask 255.255.255.0  
gateway-list 202.100.1.1  
domain-name h3c.com  
#  
//配置网关地址  
interface Ethernet0/0  
port link-mode route  
ip address 202.100.1.1 255.255.255.0  
#  
dhcp server forbidden-ip 202.100.1.1  
#  
//使能DHCP功能  
dhcp enable  
#
```

#### 四、配置关键点:

- 1) Client与DHCP SERVER相连的接口里配置IP地址获取方式为DHCP方式;
- 2) 一定要在Client里配置一条默认出口路由