

MSR路由器

DHCP RELAY功能的配置

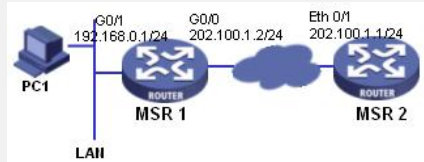
关键字: MSR;DHCP RELAY;基础配置

一、组网需求:

路由器MSR1 作为DHCP Relay, MSR 2作为DHCP SERVER。需要通过具有DHCP 中继功能的路由器MSR 1转发DHCP报文, 使DHCP客户端PC1可以从DHCP服务器上 申请到IP地址等相关配置信息。

设备清单: MSR路由器2台, PC 1 台

二、组网图:



三、配置步骤:

适用设备和版本: MSR、Version 5.20, Beta 1105后所有版本。

```

MSR1 配置
#
//配置DHCP服务器的地址
dhcp relay server-group 1 ip 202.100.1.1
#
interface GigabitEthernet0/0
port link-mode route
ip address 202.100.1.2 255.255.255.0
#
interface GigabitEthernet0/1
port link-mode route
ip address 192.168.0.1 255.255.255.0
//配置Ethernet1/1接口工作在DHCP中继模式
dhcp select relay
//配置Ethernet1/1接口对应DHCP服务器组1
dhcp relay server-select 1
#
//使能DHCP服务
dhcp enable
#

MSR2 配置
#
//配置地址池、网关等其他DHCP SERVER参数
dhcp server ip-pool 1
network 192.168.0.0 mask 255.255.255.0
gateway-list 192.168.0.1
domain-name h3c.com
#
//配置网关地址
interface Ethernet0/1
port link-mode route
ip address 202.100.1.1 255.255.255.0
#
dhcp server forbidden-ip 202.100.1.1
#
//配置到所分配网段的静态路由
ip route-static 192.168.0.0 255.255.255.0 202.100.1.2
#
//使能DHCP功能
dhcp enable
#
  
```

四、配置关键点:

- 1)DHCP Relay与DHCP SERVER相连的接口一定能够ping通;
- 2)DHCP Relay模式是在接口里进行配置的;
- 3)DHCP Relay与DHCP Client相连的接口一定要处于同一网段;
- 4)为保证DHCP SERVER 与网关可以互通, 要配置到网关的静态路由。