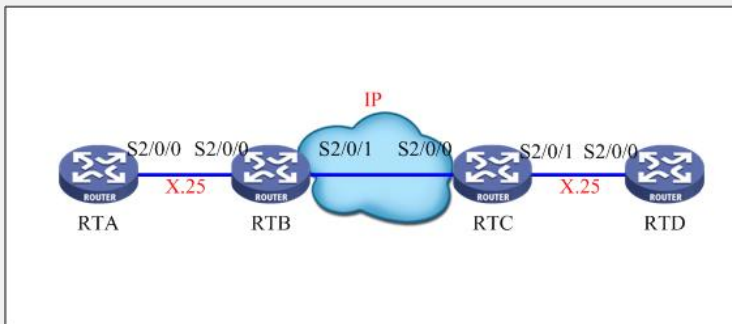


AR系列路由器X.25网络中背靠背互联的典型配置

【需求】

Router A和Router B通过串口直接相连，两台路由器简单地背靠背连接，串口之间使用X.25链路层协议并承载IP数据报进行传输。

【组网图】



【配置脚本】

RouterA配置脚本

```
#
sysname RouterA
#
radius scheme system
#
domain system
#
interface Serial1/0
link-protocol x25          /配置封装方式为X25/
x25 x121-address 1111     /配置本地x121地址/
x25 map ip 1.1.1.2 x121-address 2222 /配置到RTB的静态地址映射/
ip address 1.1.1.1 255.255.255.0
#
interface Ethernet0/0
ip address 192.168.1.1 255.255.255.0
#
interface NULL0
#
user-interface con 0
user-interface vty 0 4
#
return
```

RouterB配置脚本

```
#
sysname RouterB
#
radius scheme system
#
domain system
#
interface Serial1/0
link-protocol x25          /配置封装方式为X25/
x25 x121-address 2222     /配置本地x121地址/
x25 map ip 1.1.1.1 x121-address 1111 /配置到RTA的静态地址映射/
ip address 1.1.1.2 255.255.255.0
#
interface Ethernet0/0
ip address 192.168.2.1 255.255.255.0
#
interface NULL0
#
user-interface con 0
user-interface vty 0 4
#
return
```

【验证】

Router A和Router B之间可以互相ping通。

【提示】

1、该组网主要用于背靠背的实验环境。