

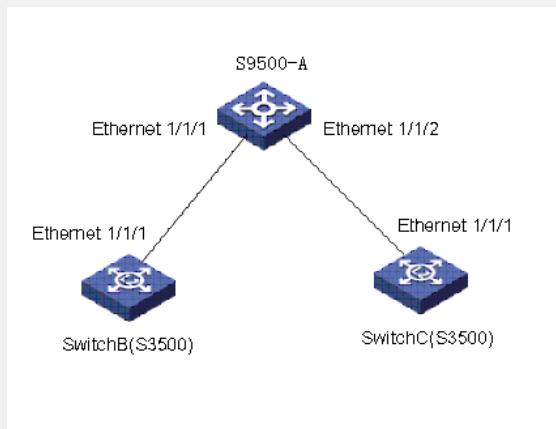
### H3C S9500交换机NDP功能的配置

#### 一、组网需求:

如下图所示, S9500-A分别和Switch B(S3500)、Switch C(S3500)相连, 通过配置NDP, 使得用户在S9500-A上可以获取Switch B、Switch C的一些设备信息。

NDP可以应用于拓扑比较复杂的组网中, 通过配置NDP, 可以清楚的获得某条链路的对端设备的信息, 为描述整个组网拓扑打好基础。

#### 二、组网图



#### 三、配置步骤:

软件版本: S9500交换机1273及以后版本

硬件版本: S9500交换机全系列硬件版本

配置S9500-A

1) 全局启用NDP特性

```
[S9500-A] ndp enable
```

2) 连接Switch B和Switch C的端口分别启用NDP特性

```
[S9500-A-Ethernet1/1/1] ndp enable
```

```
[S9500-A-Ethernet1/1/2] ndp enable
```

3) 配置NDP信息的有效保留时间

```
[S9500-A] ndp timer aging 200
```

4) 配置NDP报文发送的时间间隔

```
[S9500-A] ndp timer hello 70
```

配置Switch B (Switch C类似)

1) 全局启用NDP特性

```
[Switch-B] ndp enable
```

2) 连接S9500-A的端口启用NDP特性

```
[Switch-B-Ethernet1/1/1] ndp enable
```