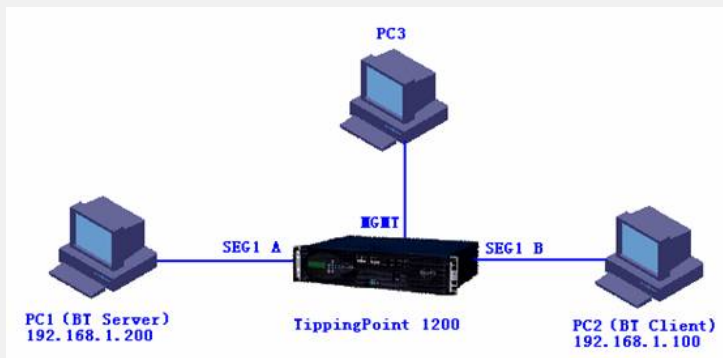


### TippingPoint BT限流的典型配置

#### 一、组网需求:

测试TippingPoint IPS防范BT限流功能。

#### 二、组网图



TippingPoint 1200: TOS Version: 2.2.4.6519, Digital Vaccine: 2.2.0.5720;

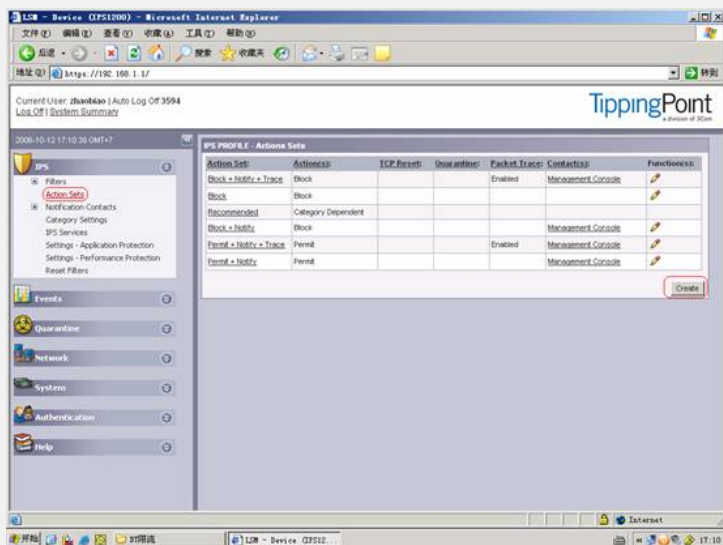
PC1: BT 服务器;

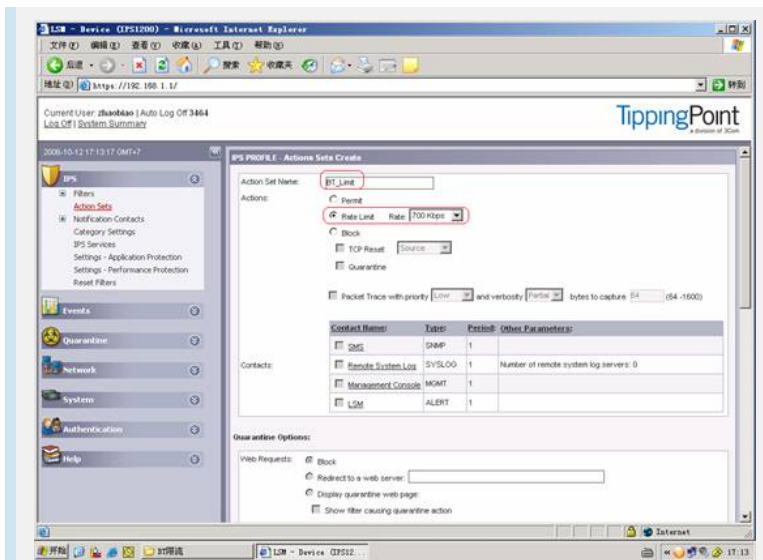
PC2: BT客户端。

#### 三、配置步骤

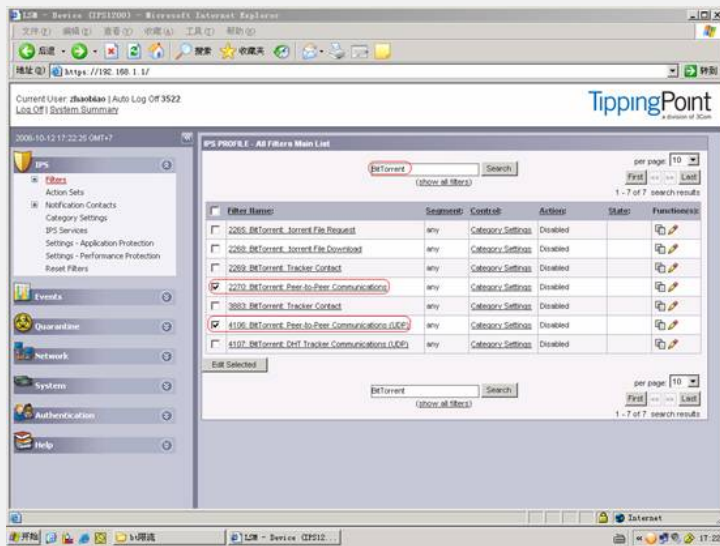
##### 1. TippingPoint 1200的主要配置

从导航栏选择[IPS->Filters->Action Sets], 创建一个限流700kbps的Action Set: BT\_Limit

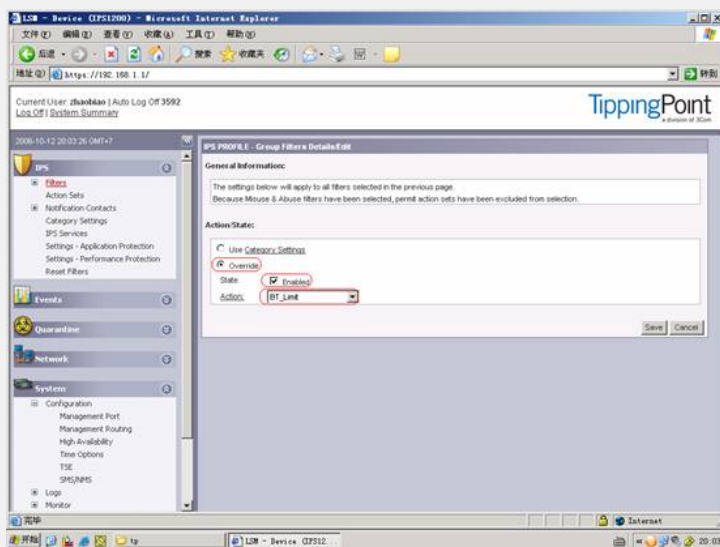




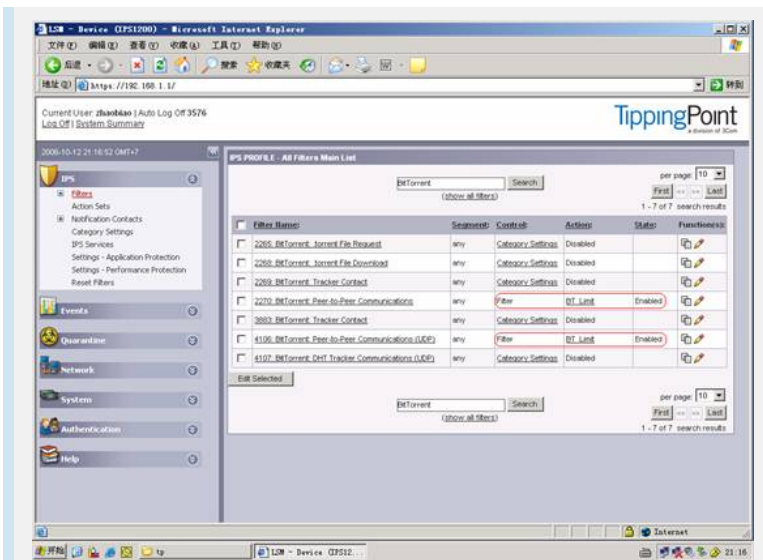
从导航选择[IPS->Filters], 在Search框输入BitTorrent后单击<Search>按钮, 选中2270和4106这两个用于检测建立Bit下载通道的过滤器, 并进行限流, 单击<Edit Selected>进行限流动作设置:



使能选中的过滤器, 并更改响应动作为BT\_Limit (限流为700K), 单击<Save>:



可以看到刚才设置的过滤器在列表中的状态已经为“Enabled”:

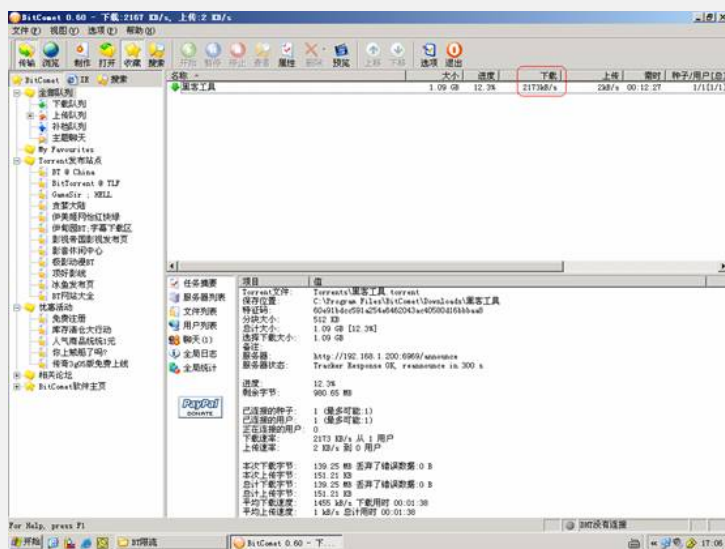


## 2. PC2的验证结果

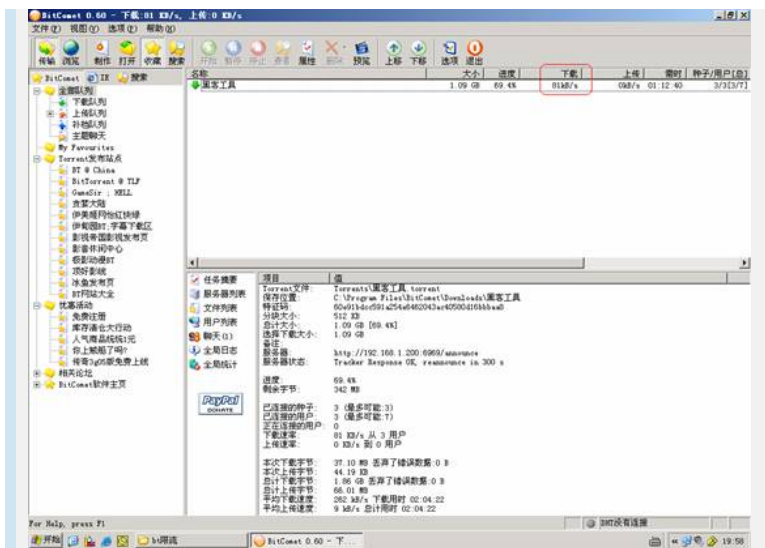
从PC1上下载种子并建立连接:



应用过滤器前, 下载速度非常快:



应用过滤器规则后, BT流量得到了限制:



#### 四、配置关键点略。