

AR系列路由器SNMP网管的典型配置

【需求】

网管工作站（NMS）与路由器通过以太网相连，网管工作站IP地址为129.102.149.23，路由器以太网口IP地址为129.102.0.1。NMS接收trap的端口号为5000，SNMP的版本为V1。

【组网图】



【配置脚本】

配置脚本

```
#
sysname Quidway
#
radius scheme system
#
domain system
#
interface Ethernet1/0/0
ip address 129.102.0.1 255.255.0.0
#
interface NULL0
#
snmp-agent /使能snmp服务/
snmp-agent local-engineid 000007DB7F000001000049DD /系统自动生成，无需配置/
snmp-agent community read public /设置读团体名:public/
snmp-agent community write private /设置写团体名:private/
snmp-agent sys-info contact Mr.Wang-Tel:3306 /设置联系方式/
snmp-agent sys-info location 3rd-floor /设置设备位置/
snmp-agent sys-info version v1 v3 /配置snmp版本允许V1（默认只允许v3）/
snmp-agent target-host trap address udp-domain 129.102.149.23 udp-port 5000 pa
r
ams securityname public
/允许向网管工作站（NMS）129.102.149.23发送Trap报文，使用的团体名为public/
#
user-interface con 0
user-interface vty 0 4
#
return
```

【验证】

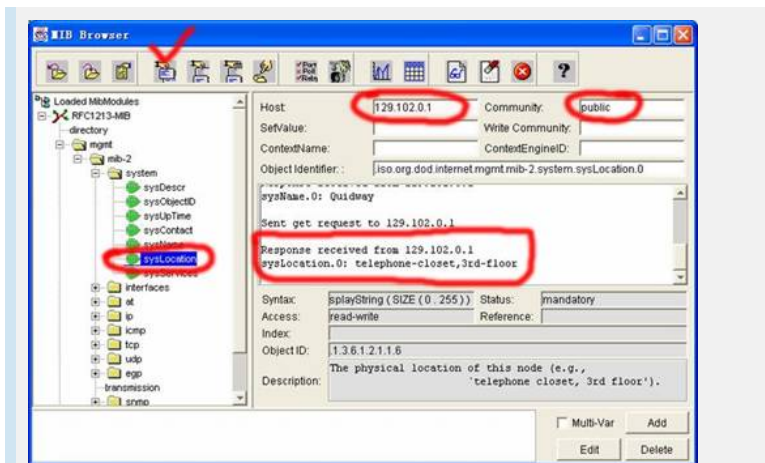
在网管暂时没有安装调测完成之前，可以使用“AdventNetSNMPv3”的“MIB Browser”来进行简单的测试。

安装好“MIB Browser”程序后，

配置Host: 129.102.0.1

Community:public

选中左边的“mgmt”---》“mib-2”---》“system”---》“sysLocation”，点击“Get SNMP Variable”获取路由器的相关网管信息。



【提示】

- 1、设备默认的SNMP版本为V3，必须修改为和NMS上使用版本一致，或者设置为all；
- 2、网管的community name应该与路由器上配置一致；
- 3、缺省配置下community read name为public，community write name为private。