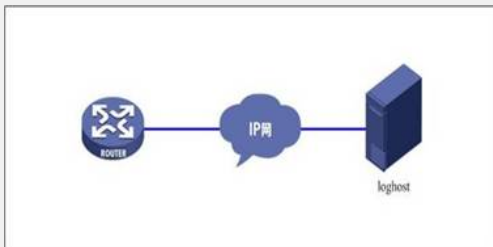


AR系列路由器日志主机的典型配置

【需求】

要求路由器将系统日志发往日志主机，并在其上以文件的形式保存起来，供随时查看。

【组网图】

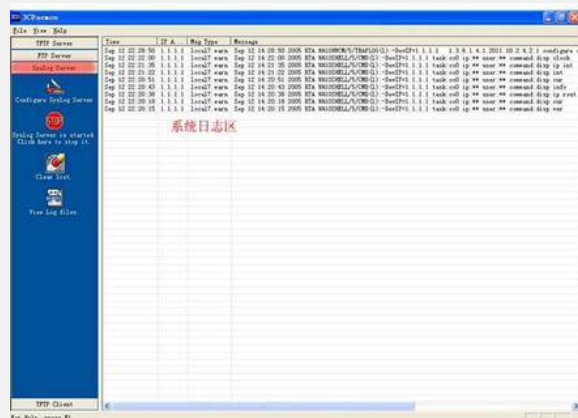


【配置脚本】

```
配置脚本
#
sysname Quidway
#
info-center loghost source LoopBack0 /指定loopback0作为发送日志信息的源地址
/
info-center loghost 192.168.1.254 /配置日志主机/
#
radius scheme system
#
domain system
#
interface Ethernet1/0/0
ip address 192.168.1.1 255.255.255.0
#
interface NULL0
#
interface LoopBack0
ip address 1.1.1.1 255.255.255.255
#
user-interface con 0
user-interface vty 0 4
#
return
```

【验证】

在日志主机上可以查看到系统输出的日志信息



【提示】

- 1、可以使用UNIX工作站作为日志主机，配置方法可以参考《VRP3.4操作手册 - 系统管理》一章的介绍。
- 2、也可以使用Windows平台上的3Cdaemon软件来实现日志主机功能。该软件使用非常简单，不需要特别配置就可以实现loghost的功能。

