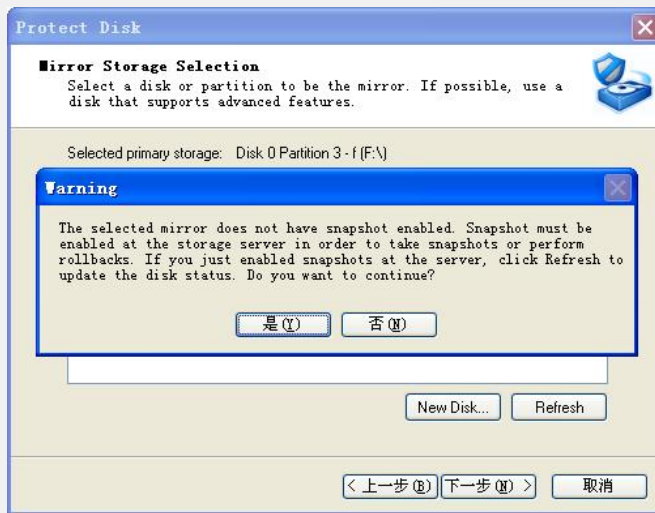


### 手动创建Disksafe快照

- 一 组网需求:  
无
- 二 组网图:  
无
- 三 配置步骤:

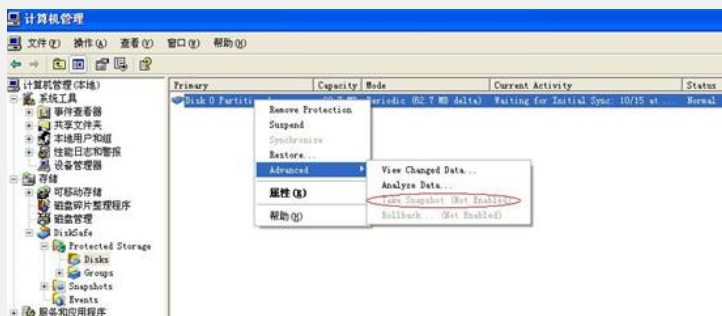
做DISKSAFE时如果选择手动连接, 需要手动创建一个足够大的SAN资源, 并且绑定到客户端。如果SAN资源没有启用TIMEMARK功能, 在做保护过程中会出现如下提示, 选择yes继续。



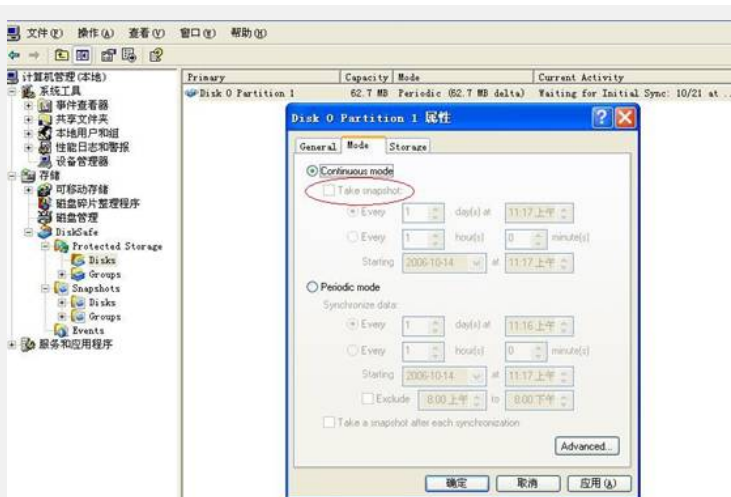
此时如果下面选的是周期模式, 则经过每个周期, 进行一次同步。



如果选择的是持续模式, 则被保护盘只要有数据改变, 就进行同步。这两种模式下都没有快照功能。



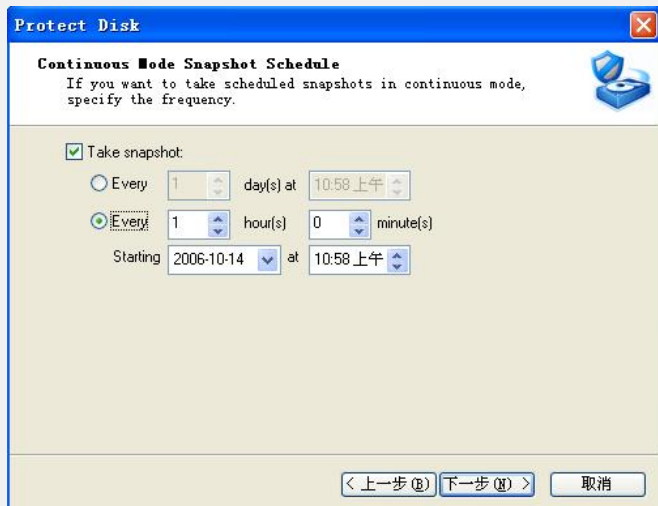
而且从“属性”中可以看到, 没有快照选项。



此时如果在SAN资源上启用TIMEMARK功能，再从advanced项中可以看到快照功能可以启用（一般需要等几分钟）。而且可以通过“属性”进行快照修改。



如果用户绑定SAN资源后，为其开启了TIMEMARK功能，则在选择模式的时候选择持续模式，接下来有快照属性设置界面。



四 配置关键点：  
略