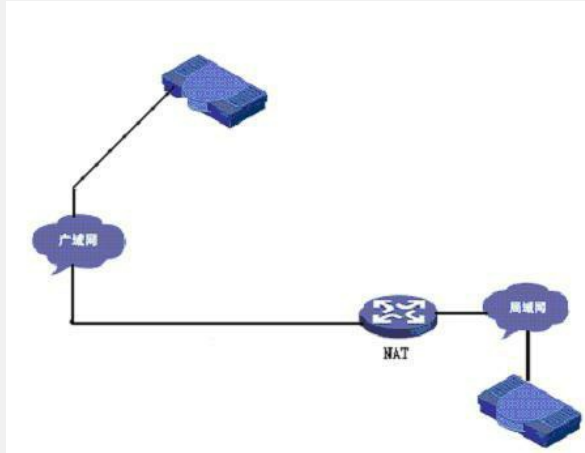


H3C MG6030公网私网互通的配置

一 组网需求:

在现在的视讯组网应用中,经常遇到穿越NAT的组网,这里我们就组网中存在公网与私网的案例与大家分享。

二 组网图:



三 配置步骤:

1 配置NAT的信息

```
#
sysname Quidway
#
undo nat alg h323
#
radius scheme system
#
domain system
#
local-user admin
password cipher .]@USE=B,53Q=^Q`MAF4<1!!
service-type telnet terminal
level 3
service-type ftp
#
acl number 2000
rule 0 permit source 192.168.1.0 0.0.0.255
rule 1 deny
#
interface Aux0
async mode flow
#
interface Ethernet0/0
ip address 10.10.1.1 255.255.255.0
nat outbound 2000
nat server protocol udp global 10.10.1.1 1719 inside 192.168.1.12 1719
nat server protocol udp global 10.10.1.1 22520 inside 192.168.1.12 22520
nat server protocol udp global 10.10.1.1 22521 inside 192.168.1.12 22521
nat server protocol udp global 10.10.1.1 22621 inside 192.168.1.12 22621
nat server protocol udp global 10.10.1.1 22620 inside 192.168.1.12 22620
nat server protocol udp global 10.10.1.1 22720 inside 192.168.1.12 22720
nat server protocol udp global 10.10.1.1 22721 inside 192.168.1.12 22721
nat server protocol tcp global 10.10.1.1 1720 inside 192.168.1.12 1720
nat server protocol tcp global 10.10.1.1 55500 inside 192.168.1.12 55500
nat server protocol tcp global 10.10.1.1 55501 inside 192.168.1.12 55501
#
```

```

interface Ethernet0/1
ip address 192.168.1.1 255.255.255.0
#
interface Ethernet1/0
ip address dhcp-alloc
#
interface Ethernet1/1
ip address dhcp-alloc
#
interface NULL0
#
#
#
#
user-interface con 0
user-interface aux 0
user-interface vty 0 4
authentication-mode scheme
#
return

```

(注意点: 如果NAT服务器上支持H323的ALG功能, 在路由器上关闭ALG的功能。如果在NAT服务器下配置H323的ALG, 那么在私网的终端在NAT设置处不做任何NAT设置。例外MG6030的版本为B5108或者以上的版本。)

2 终端的配置

在终端的主菜单下“系统设置”-“网络设置”-“NAT设置”, 选择使用NAT, 其中NAT地址为NAT服务器的公网口地址, NAT网关为NAT服务器的私网口地址; 然后选择端口设置, 选择“使用固定端口”, 我们可以使用默认端口。注意, 我们必须保证, 这里的默认端口必须与路由器配置的出口的端口号一致。另外音频端口、视频端口和数据端口为H245的RTP流的端口号, 其对应的RTCP流使用的端口号为其加一, 例如: 音频端口为22520, 其对应RTCP的端口为22520+1即22521。

四 配置关键点:

无