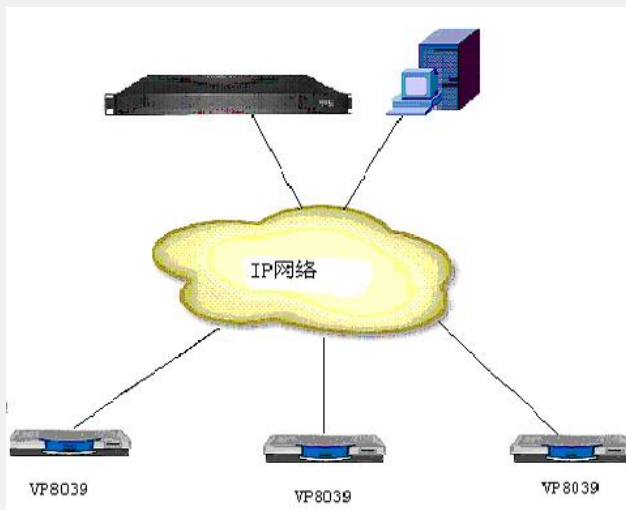


### H3C ME5000与VP高清终端实现双流

#### 一 组网需求:

在ME5000与VP系列高清终端进行组网应用中, 在召开视频会议的时候, 经常需要发送双流的操作。

#### 二 组网图:



#### 三 配置步骤:

##### 1 ME5000的具体配置步骤

在ME5000的创建会议的时候, 选择支持H239协议, 并在会议控制中, 选择双流的发送者, 具体的配置如下图所示:



会议控制处设置双流的发送者

##### 2 终端处的设置

在终端的主菜单下选择“系统”-“自定义设置”-“会议设置”-“多流模式”, 选择多流模式类型, 建议选择Live方式, 具体配置如下图:



双流时终端的配置

这样我们可以正常的启动辅流了。

#### 四 配置关键点

无