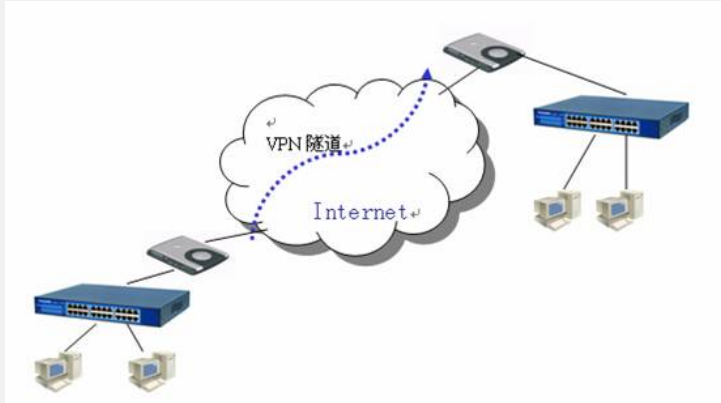


Aolynk BR304路由器 IPSecVPN功能的配置

一 组网需求:

为在两个或两个以上办公地点实现通过互联网的安全连接建立IP SEC VPN。

二 组网图:



三 配置步骤:

1 步骤

在www.3322.org申请两个动态域名, 分别填入两台BR304; 使两台BR304均可正常接入互联网

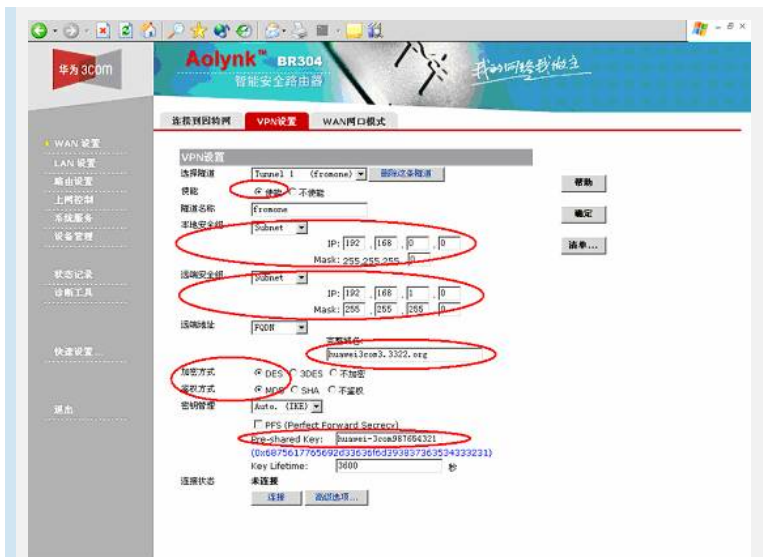
2 步骤

设置本端BR304



3 步骤

设置对端BR304



点击连接即可建立VPN隧道

四 配置关键点:

注意两端BR304中的本地和远端安全组IP范围要相同

同一条隧道的两端密钥要一致, 如果建立多条隧道, 不同隧道的密钥要不同