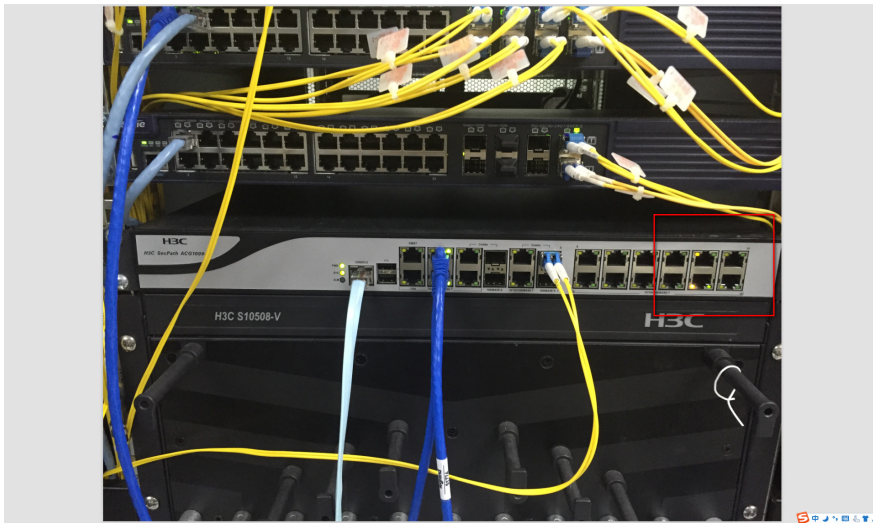


知 ACG1000接口指示灯常亮

ACG1000 易予晴 2016-09-12 发表

设备不插线，接口指示灯常亮。



无。

重启设备，在命令行下按ctr+B进入Uboot模式，如果接口指示灯仍然常亮，可以判断为硬件故障。

确认设备的硬件SN码及设备型号，并收集故障现场照片（接口灯亮的照片、命令行进入Uboot下的图片），反馈给安全技术支持中心，以便我们记录硬件问题。

无。