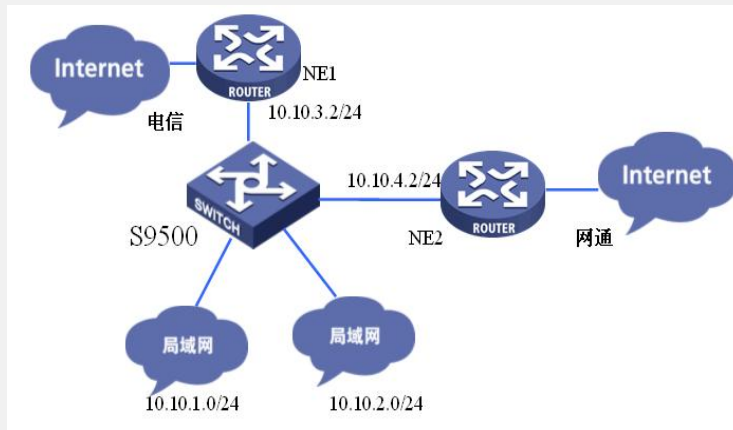


H3C S9500交换机策略路由功能的配置

一、组网需求:

办公网为10.10.1.0/24网段,其核心交换机为S9500,由NE-1做NAT通过电信上internet;由NE-2做NAT通过网通上internet。现要求10.10.1.0这个网段用户通过电信上internet,10.10.2.0这个网段的用户通过网通上internet,在S9500上进行策略路由配置。

二、组网图



三、配置步骤

软件版本: H3C S9500交换机全系列软件版本

硬件版本: H3C S9500交换机全系列硬件版本

1) 配置vlan用户

```
[S9500]vlan 101
[S9500-vlan101]port Ethernet 2/1/11
[S9500]interface vlan 101
[S9500-Vlan-interface101]ip add 10.10.1.1 24
[S9500]vlan 102
[S9500-vlan101]port Ethernet 2/1/12
[S9500]interface vlan 102
[S9500-Vlan-interface102]ip add 10.10.2.1 24
```

2) 配置NE1端出接口

```
[S9500]vlan 103
[S9500-vlan101]port Ethernet 2/1/13
[S9500]interface vlan 103
[S9500-Vlan-interface103]ip add 10.10.3.1 24
```

3) 配置NE2端出接口

```
[S9500]vlan 103
[S9500-vlan101]port Ethernet 2/1/14
[S9500]interface vlan 104
[S9500-Vlan-interface104]ip add 10.10.4.1 24
```

5) 配置策略路由

```
[S9500]acl number 3011
[S9500-acl-adv-3011] rule 0 permit ip source 10.10.1.0
[S9500-acl-adv-3011] rule 1 permit ip source 10.10.2.0
[S9500-Ethernet2/1/11]traffic-redirect inbound ip-group 3011 rule 0 next-hop 10.10.3.2
[S9500-Ethernet2/1/12]traffic-redirect inbound ip-group 3011 rule 1 next-hop 10.10.4.2
```

四、配置关键点:

1) 本例中只重点描述了策略路由的配置,其他普通路由请自行配置;