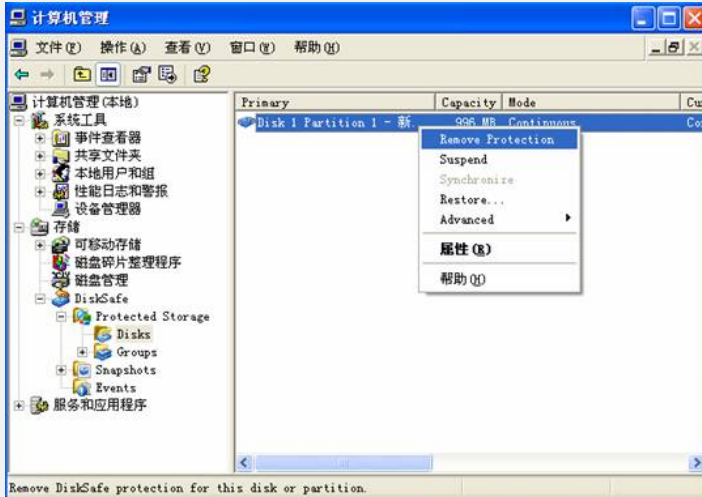


如何查看受DiskSafe保护的磁盘的镜像磁盘

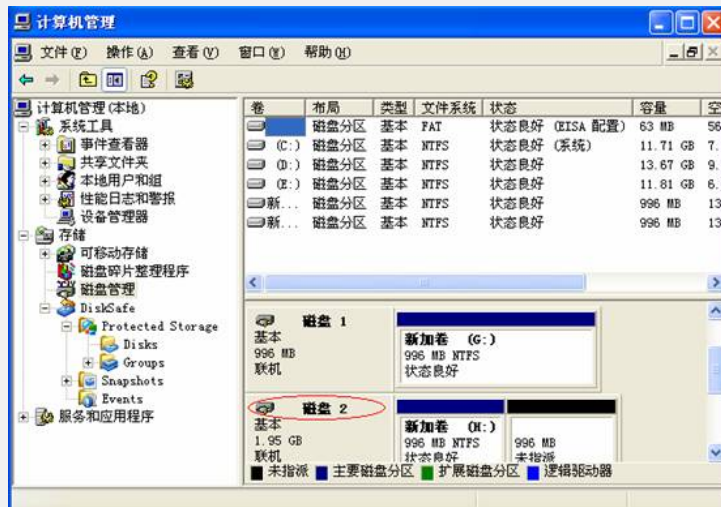
其它功能 常永强 2006-12-22 发表

如果我们想要查看受DiskSafe保护的磁盘的镜像盘上数据是否完整可用，只需按下述方法操作。

首先把磁盘的DiskSafe保护删除掉，如下图，注意，必须选择Remove Protection选项，不能选择Suspend项。



其次，打开Microsoft iSCSI Initiator，将包含镜像盘的Target先Log Off，再Log On，这时可以在磁盘管理器中看到镜像盘，如下图中的磁盘2，磁盘1为原盘。



最后，将原盘的盘符取消掉，把镜像盘的盘符改为原盘的，如下图，这时镜像盘就可以代替原盘来进行数据的正常读写了。

