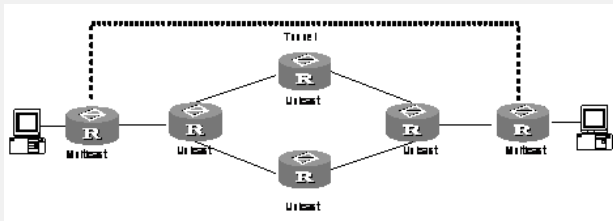


AR系列路由器组播静态路由简介

组播的网络拓扑和单播拓扑有可能不同，网络中的一些路由器可能只支持单播不支持组播。如果需要单播数据包和组播数据包发送的路径不同，则可以配置组播静态路由，将组播路径与单播路径区别开来。

举例来说，当在源和目的端之间的路径上存在不支持组播的路由器时，组播路由器可以使用隧道方式将组播包传送给相邻的组播路由器。如下图所示，单播路由器（Unicast）仅支持单播，组播数据包由组播路由器（Multicast）通过隧道来转发。如果不配置组播静态路由，则单播数据包也将通过该隧道传输。组播静态路由解决了这个问题，在组播路由器上配置了一条组播静态路由后，可以实现仅使用隧道发送组播数据包，而对于单播数据包，不使用此隧道发送。



组播静态路由仅对所配置的组播路由器生效，不会以任何方式被广播或者引入给其他路由器。