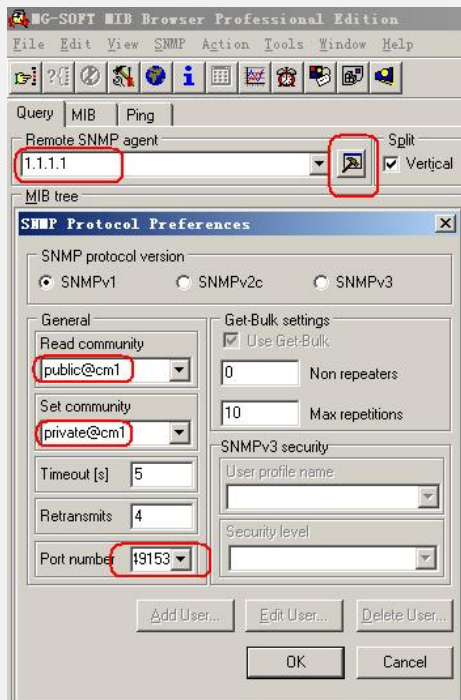


使用Mib-Browser读取集群中的成员交换机MIB的解决方法

有时需要使用第三方的网管工具去读取集群中的成员交换机MIB，而集群中的成员交换机通常是不配置管理地址的，所以在读取MIB前需要对网管工具做一些额外的配置。这

里以大家常用的MIB-Browser为例，介绍读取MIB前的配置方法：

- 1、运行MIB-Browser，在主界面中的“Remote SNMP agent”窗格中输入需要读取的交换机IP地址，对于集群中的成员交换机来说，这里配置的IP地址即是主交换机(命令交换机)的IP地址；
- 2、点击“Remote SNMP agent”窗格左侧的图标，在弹出的窗口中设置SNMP相关参数；
- 3、如果要读取1号成员交换机的MIB（以交换机上配置的读写团体字分别为public和private为例），则需要将读写团体字分别配置为：[public@cm1](#)和[private@cm1](#)，端口号配置为49153（49152+1）；如果要读取2号成员交换机的MIB，则相应的将读写团体字配置为[public@cm2](#)和[private@cm2](#)，端口号配置为49154（49152+2）；



配置完毕后点击“OK”关闭窗口，之后就可以正常读取成员交换机的MIB了。