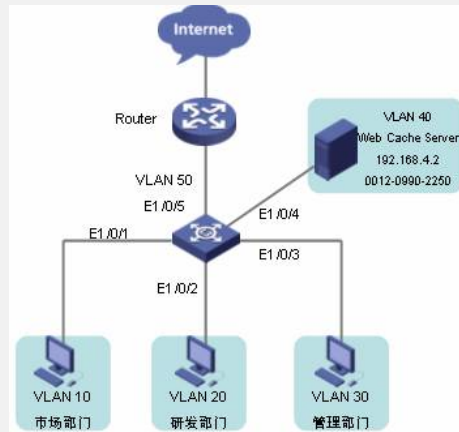


S3600系列交换机WebCache的典型配置

一 组网需求:

通过启动交换机的Web Cache重定向功能, 可以将用户访问Web页面的报文重定向到Web缓存服务器, 减少局域网与Internet连接链路的压力, 同时提高用户获取信息的速度。

二 组网图:



三 配置步骤:

1. 创建市场部所属的VLAN 10, 配置VLAN 10接口的IP地址为192.168.1.1

```
<H3C> system-view
[H3C] vlan 10
[H3C-vlan10] port Ethernet 1/0/1
[H3C-vlan10] quit
[H3C] interface Vlan-interface 10
[H3C-Vlan-interface10] ip address 192.168.1.1 24
[H3C-Vlan-interface10] quit
```

2. 创建研发部门所属的VLAN 20, 配置VLAN 20接口的IP地址为192.168.2.1

```
[H3C] vlan 20
[H3C-vlan20] port Ethernet 1/0/2
[H3C-vlan20] quit
[H3C] interface Vlan-interface 20
[H3C-Vlan-interface20] ip address 192.168.2.1 24
[H3C-Vlan-interface20] quit
```

3. 创建管理部门所属的VLAN 30, 配置VLAN 30接口的IP地址为192.168.3.1

```
[H3C-vlan30] port Ethernet 1/0/3
[H3C-vlan30] quit
[H3C] interface Vlan-interface 30
[H3C-Vlan-interface30] ip address 192.168.3.1 24
[H3C-Vlan-interface30] quit
```

4. 创建Web Cache Server所属的VLAN 40, 配置VLAN 40接口的IP地址为192.168.4.1

```
[H3C] vlan 40
[H3C-vlan40] port Ethernet 1/0/4
[H3C-vlan40] quit
[H3C] interface Vlan-interface 40
[H3C-Vlan-interface40] ip address 192.168.4.1 24
[H3C-Vlan-interface40] quit
```

5. 创建连接路由器的VLAN 50, 配置VLAN 50接口的IP地址为192.168.5.1

```
[H3C] vlan 50
[H3C-vlan50] port Ethernet 1/0/5
[H3C-vlan50] quit
[H3C] interface Vlan-interface 50
[H3C-Vlan-interface50] ip address 192.168.5.1 24
[H3C-Vlan-interface50] quit
```

6. 配置连接Web Cache Server的端口Ethernet 1/0/4为Trunk端口, 允许VLAN40

和VLAN 50通过

```
[H3C] interface Ethernet 1/0/4  
[H3C-Ethernet1/0/4] port link-type trunk  
[H3C-Ethernet1/0/4] port trunk permit vlan 40 50  
[H3C-Ethernet1/0/4] quit
```

7. 配置Web Cache重定向功能，将VLAN 10、VLAN 20和VLAN 30接收到的HTTP报文全部重定向到Web Cache Server

```
[H3C] webcache address 192.168.4.2 mac 0012-0990-2250 vlan 40 port Ethernet 1/0/4  
[H3C] webcache redirect-vlan 10  
[H3C] webcache redirect-vlan 20  
[H3C] webcache redirect-vlan 30
```

四 配置关键点：

l WEB Cache Server所属的VLAN 40的接口和参与WEB Cache重定向的VLAN 10、VLAN 20和VLAN 30的接口必须处于UP状态，否则WEB Cache重定向功能不会生效。

l 不能将Web Cache Server所属的VLAN 40接收到的HTTP报文重定向到Web Cache Server。

l 如果同时配置了Web Cache重定向功能和STP功能，为了避免Web Cache重定向功能失效，建议用户将交换机上连接Web Cache Server的端口配置为Trunk或Hybrid端口，并且允许交换机转发用户访问Internet报文时所用的VLAN 50内的报文通过。