

NAS的主目录功能介绍及其配置步骤

一 组网需求:

启用了IX1000/EX1000的NAS功能, 安全认证方式为域模式, 新建了NAS资源, NAS客户端中Windows客户端已与域控制器中的用户同步。

本案例适用于IX1000 - Build995和EX1000 - Build996及之前所有版本。

二 功能介绍:

当NAS的安全验证模式为域模式时, 可以设置主目录功能。允许用户根据其用户名映射到NAS共享, 为创建大量用户对应的共享文件夹提供一种简单有效的方法, 而不需要分别对每个用户进行设置。

主目录功能的好处有:

- 1、允许用户使用登录域的用户名来映射NAS共享文件夹。
- 2、管理员不需要为每个NAS用户分别创建共享文件夹或者文件目录。
- 3、允许用户远程访问NAS共享文件夹中与之对应的主目录。

三 配置步骤:

- 1. 鼠标左键单击“NAS客户端”展开该选项, 鼠标右键单击“ windows客户端”, 选择“属性”, 进入“属性”菜单项, 如图1所示。

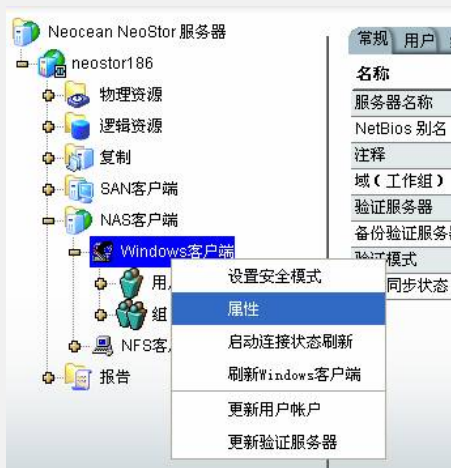


图1 Windows客户端属性

- 2. 在“主目录”标签中选择“共享用户主目录”按钮, 在里面选择要使用的主目录功能的NAS资源, 只能同时选择一个NAS资源, 如图2。然后点击“附加权限”按钮选择允许使用主目录功能的用户。

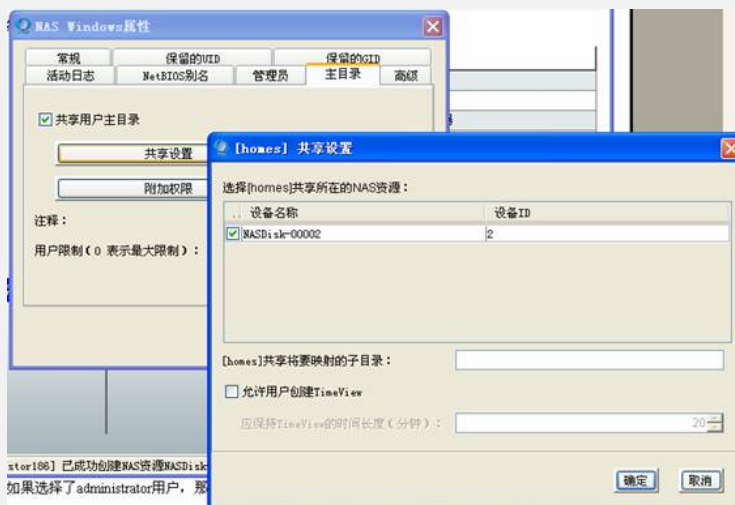


图2 选择主目录共享的NAS资源

- 3. 如果选择了administrator用户, 那么在访问NAS资源的主机上输入 \\NASSERVER \administrator (其中NASSERVER就是IX1000或EX1000的IP地址) 后, 该主机就会进入administrator目录。同时, 在NAS资源了里面会自动出现一个administrator文件夹, 但是没有共享标记, 即只能给administrator用户使用, 如图3。



图3 进入目录