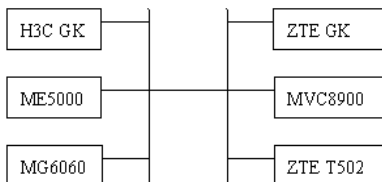


在GK局向下H3C ME5000同中兴MVC8900级联互通案例

一、组网需求:

在某局点要实现ME5000和中兴MVC8900的视音频互通,但如果将所有终端都注册到一个GK下,可能会造成GK资源不够用,这个时候可以通过两家终端和MCU都各自注册自己的GK上,来实现GK注册资源分担。在这样的组网应用中,中兴终端(T502)和MCU(MVC8900)都注册到中兴GK(ZXMS80)下,H3C终端(MG6060)和MCU(ME5000)也都注册在MCU的内置GK下,两MCU通过配置实现会议级联。

二、组网图:



注:一般中兴GK服务器与MCU控制台是安装在同一个PC上的,这里MCU控制台与MCU接口地址不同,远端主机可以通过控制台地址用WEB页面方式登陆控制台,而控制台内部又与MCU接口地址连接实现对MCU的控制功能。

三、配置步骤:

配置说明:本案例着重点在GK互指局向的配置情况,同一GK下的级联互通及中兴端的详细配置指南可以参考案例KMS-12093。

1. 终端和MCU注册

首先要确保MCU和终端注册各自的GK正常。

在线节点列表 (共计:8)			
类型	IP地址	E.164别名	E.164别名
MCU	172.16.1.5	MCU135	8801
MCU	172.16.1.50	MCU	0000 0050 0571050 0571236323 123321 12356 34232543543 651651651 8888
终端	172.16.1.77	323ID 7	057177
终端	172.16.2.100		2100
终端	172.16.3.100		3100
终端	172.16.0.139		057160
MCU	172.16.1.179	RADVISION MCU-172016001179	000 001 002 01076 0571000261 0571261 0573 1 211 222 2356 264 31 33 34 39 40 4435 4436 4444 45 50 555 556633 60 61 62 666 70 71 72 7777 81 84 85 880 881 882 884 887 888 889 89 987654 99999
终端	172.16.1.199		0571199

端点标识	端点号码	端点名称	端点类型	呼叫信令地址	RAS信令地址	存活时间
1	057141	ZTE8-000	Terminal	192.168.10.100:1720	192.168.10.100:1026	269
2	010243		Terminal	192.168.209.243:1720	192.168.209.243:1719	253
3	05711001	x11	MCU	172.16.1.89:1720	172.16.1.89:1035	215
4	02142	ZTE V107500	Terminal	172.16.1.8:1720	172.16.1.8:1719	64

2. 将MCU作为终端添加

在中兴MCU上将ME5000作为终端添加,终端号码为8801,这个号码就是ME5000上的会议接入号。

● 修改终端信息

终端名称:  \*

终端类型:

终端号码:  \*

IP 地址:

在ME5000上也同样以终端方式在终端资源中添加MVC8900,这里添加的IP地址是MCU的地址,而不是控制台的地址,E.164别名为MVC8900上显示的MCU编号(这个号码可以不用填)。

名称:  \*

IP:

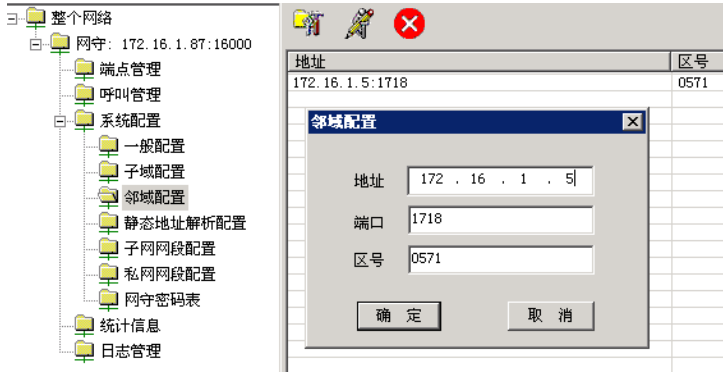
E.164别名:

终端类型:

线路带宽:

### 3. 添加GK局向路由

在中兴GK MS80上添加邻域配置，添加到ME5000的路由，IP地址即为ME5000的地址，端口号为1718，区号可以随意。



在ME5000上也要添加邻居网守，IP地址为中兴GK服务器的地址，区段号码随意。



### 4. 创建会议

在中兴端添加会议模板me5000，视频协议可以选择H264CIF或H263CIF，注意由于目前双流互通还存在问题，因此辅流视频设置成无。

● 修改会议模板配置

● 基本配置

● 高级选项

名称:	me5000 *	远端能力:	无
速率:	1024k	T120能力:	不支持
视频能力:	H.264_CIF	辅视频带宽:	无
视频帧频:	30	辅视频类型:	H.239协议
音频能力:	G.711A	辅视频能力:	H.263_CIF

然后引用该模板来创建会议，这样即可实现GK邻域下的互通

● 修改会议

会议名称:	z11 *
会议类型:	主会议
控制密码:	● * 确认密码: ● *
MCU:	ZXMVC8900_H
会议模板:	me5000 <a href="#">详细信息</a>

会议控制										
会议名称	19875510283/z11	开始时间	11:12	会议时长	1小时30分钟	控制方式	导演控制			
广播源	zte V10T500	主席令牌	无	LSD令牌	无	辅视频源	无			
<a href="#">添加会场</a> <a href="#">导演方式</a> <a href="#">导演广播</a> <a href="#">释放LSD</a> <a href="#">多画面</a> <a href="#">发送信息</a> <a href="#">全部允许发言</a> <a href="#">全部允许收听</a> <a href="#">切换方式</a> <a href="#">结束会议</a>										
<a href="#">延长会议</a> <a href="#">取消导演</a> <a href="#">停止广播</a> <a href="#">释放主席</a> <a href="#">会议能力</a> <a href="#">释放辅视频</a> <a href="#">全部禁止发言</a> <a href="#">全部禁止收听</a> <a href="#">混音方式</a> <a href="#">视频监控</a> <a href="#">关闭窗口</a>										
终端控制										
名称	类型	状态	麦克	音箱	音频能力	视频能力	LSD能力	数据能力	辅视频	速率
zte V10T500	IP终端	会议中	开	开	G.711A64	H.264_CI	关	关	关	1024K
ME5000	IP终端	会议中	开	开	G.711A64	H.264_CI	关	关	关	1024K

在ME5000上也创建同样协议的会议，会议接入号为8801，与中兴MCU上的信息要一致，音视频协议也要与中兴上的设置一致，不能启用H.239。

**基本信息**

会议名称: zte \*  
 E.164别名: 8801 \*  
 会议控制者: admin \*  
 开始时间: 2007-08-14 10:33 \* (0024:MM)  
 会议时长: 60 \* (分钟)  
 描述:

**级联设置**

级联模式: 非级联  
 名称:   
 IP:   
 E.164别名:   
 被级联会议列表:   
 删除

**终端**

供选择终端:

239  
 VSX5000P  
 2  
 VP8630H  
 radvision\_264  
 Rad\_261  
 yq238  
 Rad0571000261  
 MG6050  
 19

>>>  
 >  
 <  
 <<<

已选择终端:

ZXMVC8900  
 MG6060-

**基本设置**

会议模式: 导演模式  
 会议主场: 无  
 显示模式: 单屏  
 呼叫带宽: 1024  
 第二路视频带宽: 无  
 第一路视频编码: H.264  
 第二路视频编码: H.263  
 帧率: 自动  
 第一路视频格式: CIF  
 第二路视频格式: 自动  
 第二路重新编码: 否  
 H.239: 不支持  
 音频编码: G.711A

通过以上配置，即可实现GK局向下的音视频级联互通了。

会议管理 -> 会议控制

主控 广播图像 主场观看 双流发送者 FECC受控者 FECC控制者 申请发言 音频终端 邀请终端上线 强制终端离线 故障原因

开始会议 结束会议 修改设置 群会上线 日志

开启全部麦克风 关闭全部麦克风 开启全部扬声器 关闭全部扬声器 启动主场轮选 启动广播轮选

共12个在线, 2个离线

其它信息

终端	带宽	麦克风	扬声器	禁止轮选	广播图像	主场观看	FECC控制者	FECC受控者	双流发送者	操作
ZXMVC8900 (05711001)	1024Kbps	🔊	🔊	🚫	📺	👁️	👤	👤	🗣️	🛠️
MG6060- (057160)	1024Kbps	🔊	🔊	🚫	📺	👁️	👤	👤	🗣️	🛠️

#### 四、配置关键点:

##### 1. 软件版本

厂商	设备型号	设备软件版本
中兴	MVC8900	V2.03.402build(5)
中兴	ZXMS80	V2.03.201
中兴	T502	V1.00.02T06
H3C	ME5000	C8115
H3C	MG6060	D019SP01

2. 由于目前版本与中兴MCU级联还不能实现双流互通，因此在普通视音频互通时，双方都不能选择启用H239。

3. 使用前面的版本列表，在GK局向下可以实现H263CIF和H264CIF的视频互通。