

WA1208E与iNode客户端配合实现本地802.1x认证功能的典型配置

适用WA1208E版本： Comware Software, Version 3.10, Release 1102

适用WA1208E型号： WA1208E-G/ WA1208E-DG/ WA1208E-AG/ WA1208E-AGP/
WA1208E-GP

适用iNode客户端版本： CH V2.40-R0312

一、组网需求

WA1208E、H3C POE交换机、便携机（安装有11b/g无线网卡）

二、组网图



WA1208E的IP地址为192.168.0.50。

使用的SSID的名称为***h3c-dot***。

用户名为111，密码为111。

三、WX交换机的典型配置

```
#
sysname H3C
#
radius scheme system
server-type extended
primary authentication 127.0.0.1 1645
primary accounting 127.0.0.1 1646
user-name-format without-domain
state primary authentication active
state primary accounting active
accounting

domain system
radius-scheme system
access-limit disable
state active
idle-cut disable

domain default enable system
#
local-server nas-ip 127.0.0.1 key h3c

local-user 111
password simple 111
service-type lan-access

local-user admin
password simple wa1208
service-type telnet level 3
service-type web level 2
#
config-file-auto-save-period set 30
cpu-performance-alarm-limit set 100
config-file-auto-save-mode-open
#
```

```
web-server max-user-number 5
web-server port 80
#
interface Aux0/0
#
vlan 1
#
interface Vlan-interface1
ip address 192.168.0.50 255.255.255.0 immediate
#
interface Ethernet0/1
#
ssid h3c-dot
dot1x
bind domain system
#
radio module 1
tx-power-level 1
channel 1
encryption wep 1 wep40 ascii 12345
encryption wep 2 wep104 ascii 123456789abcd
encryption wep 3 wep104 ascii abcd123456789
encryption wep 4 wep40 ascii 1208e
#
                                                    radio module 2
channel 11
encryption wep 1 wep40 ascii 12345
encryption wep 2 wep104 ascii 123456789abcd
encryption wep 3 wep104 ascii abcd123456789
encryption wep 4 wep40 ascii 1208e
#
interface Wireless-access1/1
bind ssid h3c-dot
access uplayer
#
interface Wireless-access1/2
#
interface Wireless-access1/3
#
interface Wireless-access1/4
#
interface Wireless-access2/1
#
interface Wireless-access2/2
#
interface Wireless-access2/3
#
interface Wireless-access2/4
#
interface Wds1/5
#
interface Wds1/6
#
interface Wds1/7
#
interface Wds1/8
#
interface Wds1/9
#
interface Wds1/10
#
interface Wds1/11
#
interface Wds1/12
```

```
#
interface Wds1/13
#
interface Wds1/14
#
interface Wds1/15
#
interface Wds1/16
#
interface Wds1/17
#
interface Wds1/18
#
interface Wds1/19
#
interface Wds1/20
#
interface Wds2/5
#
interface Wds2/6
#
interface Wds2/7
#
interface Wds2/8
#
interface Wds2/9
#
interface Wds2/10
#
interface Wds2/11
#
interface Wds2/12
#
interface Wds2/13
#
interface Wds2/14
#
interface Wds2/15
#
interface Wds2/16
#
interface Wds2/17
#
interface Wds2/18
#
interface Wds2/19
#
interface Wds2/20
#
interface NULL0
#
user-interface aux 0
user-interface vty 0 4
 authentication-mode scheme
#
return
```

四、客户端的配置

- 1、在Windows无线客户端中选择连接SSID **h3c-dot**。



2、在iNode客户端中创建802.1x连接并进行认证。



新建连接向导

选择连接类型

匿名用户连接和域统一认证连接无需配置协议属性

普通连接 (P)
您将需要一个用户名和密码来创建新的连接。

匿名用户连接 (A)
匿名用户连接没有对应的用户名和密码，直接使用默认的配置来创建一个匿名用户连接。

域统一认证连接 (U)
在登录Windows域之前首先进行身份认证，通过认证后您可以登录域。用户名和密码直接通过操作系统的登录界面获得。

< 上一步 (P) 下一步 (N) > 完成 (F) 取消

新建连接向导

账号信息

您需要用户名和密码来访问网络，使用证书认证将增强通信的安全性。

连接名 (N):

用户名 (U):

密码 (P):

保存用户密码 (S)

启用高级认证 (A)

智能卡认证 (C)

证书认证 (C) 证书设置 (S)...

< 上一步 (P) 下一步 (N) > 完成 (F) 取消

新建连接向导

选择网卡

选择“更改默认配置”可以更改连接网络属性的默认设置

选择网卡

更改默认配置 (C)

认证方法
 运行后自动认证 (A)

认证选项
 上传客户端版本号 (V)

报文类型
 单播报文 (S)
 多播报文 (M)

用户选项
 上传IP地址 (L)
 更新IP地址 (U)
 超时重拨 (>90s) (R) 恢复为默认值 (D)

< 上一步 (P) 下一步 (N) > 完成 (F) 取消

我的802.1x连接 属性

用户 常规 其它

认证方法
 运行后自动认证 (A)

认证选项
 携带版本号 (V)

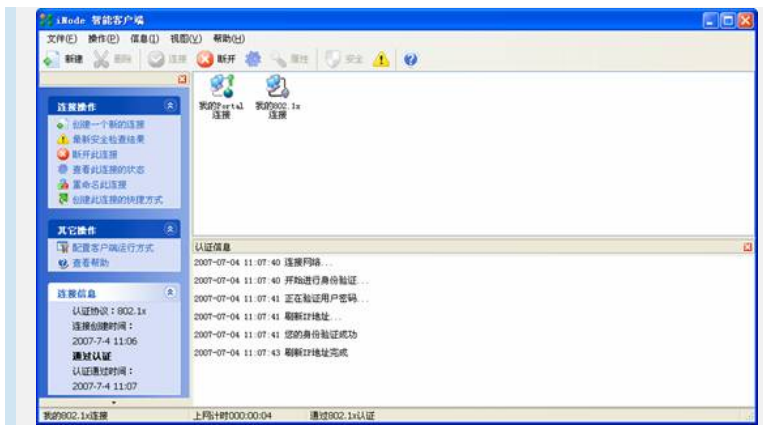
报文形式
 单播报文 (S)
 多播报文 (M)

用户选项
 上传IP地址 (L)
 自动更新IP地址 (U)
 超时重拨 (>90s) (R)

选择网卡

还原为默认值 (D)

确定 取消



iNode客户端认证成功后, 无线客户端可ping通WA1208E, 如下图所示:

