

MSR系列路由器Telnet重定向（反向Telnet）功能的配置

姚忆斌 2007-09-10 发表

MSR系列路由器

Telnet重定向（反向Telnet）功能的配置

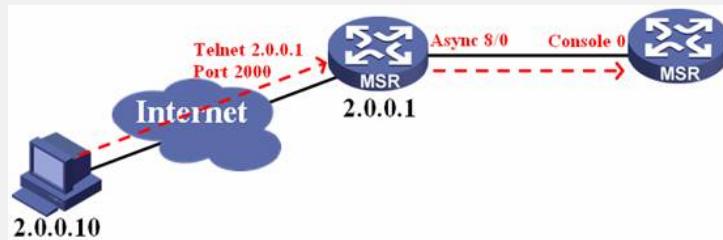
关键字：MSR; Async; 异步串口; Telnet; Redirect; 反向Telnet

一、组网需求：

如组网图，PC通过Telnet 2.0.0.1的2000端口，经过重定向后从异步串口8/0连接到另外一台MSR（或者其它设备）的Console接口上。

设备清单：MSR系列路由器2台、PC一台

二、组网图：



三、配置步骤：

适用设备和版本：MSR系列、Version 5.20, Release 1508

2.0.0.1配置

```
#
//连接被重定向设备的异步串口
interface Async8/0
//将接口设置成为异步流模式，缺省为协议模式
async mode flow
link-protocol ppp
#
//连接IP网络的接口及地址
interface GigabitEthernet0/0
port link-mode route
ip address 2.0.0.1 255.255.255.0
#
user-interface con 0
//设置对应的tty用户接口
user-interface tty 129
//取消shell命令
undo shell
//使能重定向
redirect enable
//设置重定向监听端口
redirect listen-port 2000
user-interface tty 130 144
user-interface aux 0
user-interface vty 0 4
#
```

查看异步串口对应的tty编号

//可以通过该命令查看某异步串口对应的tty用户接口编号

<H3C>**display user-interface**

Idx	Type	Tx/Rx	Modem	Privi	Auth	Int
0	CON 0	9600	-	3	N	-
129	TTY 129	9600	-	0	N	8/0
130	TTY 130	9600	-	0	N	8/1
131	TTY 131	9600	-	0	N	8/2
132	TTY 132	9600	-	0	N	8/3
133	TTY 133	9600	-	0	N	8/4
134	TTY 134	9600	-	0	N	8/5
135	TTY 135	9600	-	0	N	8/6
136	TTY 136	9600	-	0	N	8/7
137	TTY 137	9600	-	0	N	8/8
138	TTY 138	9600	-	0	N	8/9
139	TTY 139	9600	-	0	N	8/10
140	TTY 140	9600	-	0	N	8/11
141	TTY 141	9600	-	0	N	8/12
142	TTY 142	9600	-	0	N	8/13
143	TTY 143	9600	-	0	N	8/14
144	TTY 144	9600	-	0	N	8/15
F 177	AUX 0	9600	-	3	N	-
178	VTY 0		-	0	P	-
179	VTY 1		-	0	P	-
180	VTY 2		-	0	P	-
181	VTY 3		-	0	P	-
182	VTY 4		-	0	P	-

UI(s) not in async mode -or- with no hardware support:

1-128 145-176

+ : Current UI is active.

F : Current UI is active and work in async mode.

Idx : Absolute index of UIs.

Type : Type and relative index of UIs.

Privi: The privilege of UIs.

Auth : The authentication mode of UIs.

Int : The physical location of UIs.

A : Authentication use AAA.

L : Authentication use local database.

N : Current UI need not authentication.

P : Authentication use current UI's password.

<H3C>

四、配置关键点:

- 1) 将异步接口设置成异步流模式;
- 2) 选择正确的用户接口, 并去使其shell功能、使能重定向功能并设置其Telnet监听端口。