

SR6600路由器NAT典型配置

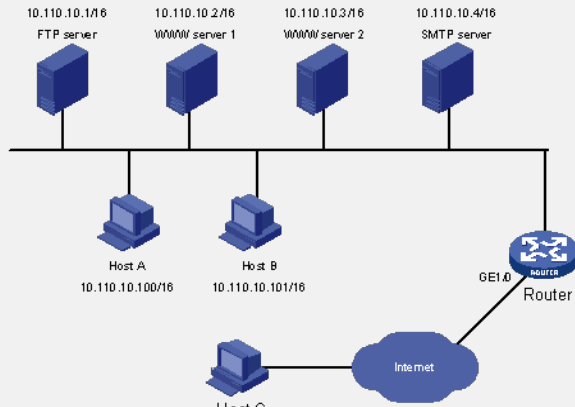
1.组网需求

内部网络中IP地址为10.110.10.0/24的用户可以访问Internet，其它网段的用户则不能访问Internet。

外部的PC可以访问内部的服务器。

公司具有202.38.160.100/24至202.38.160.105/24六个合法的IP地址。选用202.38.160.100作为公司对外的IP地址，WWW服务器2对外采用8080端口。

2.组网图



NAT典型配置组网图

3.典型配置

```
#
nat address-group 1 202.38.160.100 202.38.160.105
#
acl number 2001
rule 0 permit source 10.110.10.0 0.0.0.255
rule 5 deny source 10.110.0.0 0.0.255.255
#
interface Ethernet0/1/0
port link-mode route
nat outbound 2001 address-group 1
nat server protocol tcp global 202.38.160.100 ftp inside 10.110.10.1 ftp
nat server protocol tcp global 202.38.160.100 www inside 10.110.10.2 www
nat server protocol tcp global 202.38.160.100 8080 inside 10.110.10.3 www
nat server protocol tcp global 202.38.160.100 smtp inside 10.110.10.4 smtp
#
```